

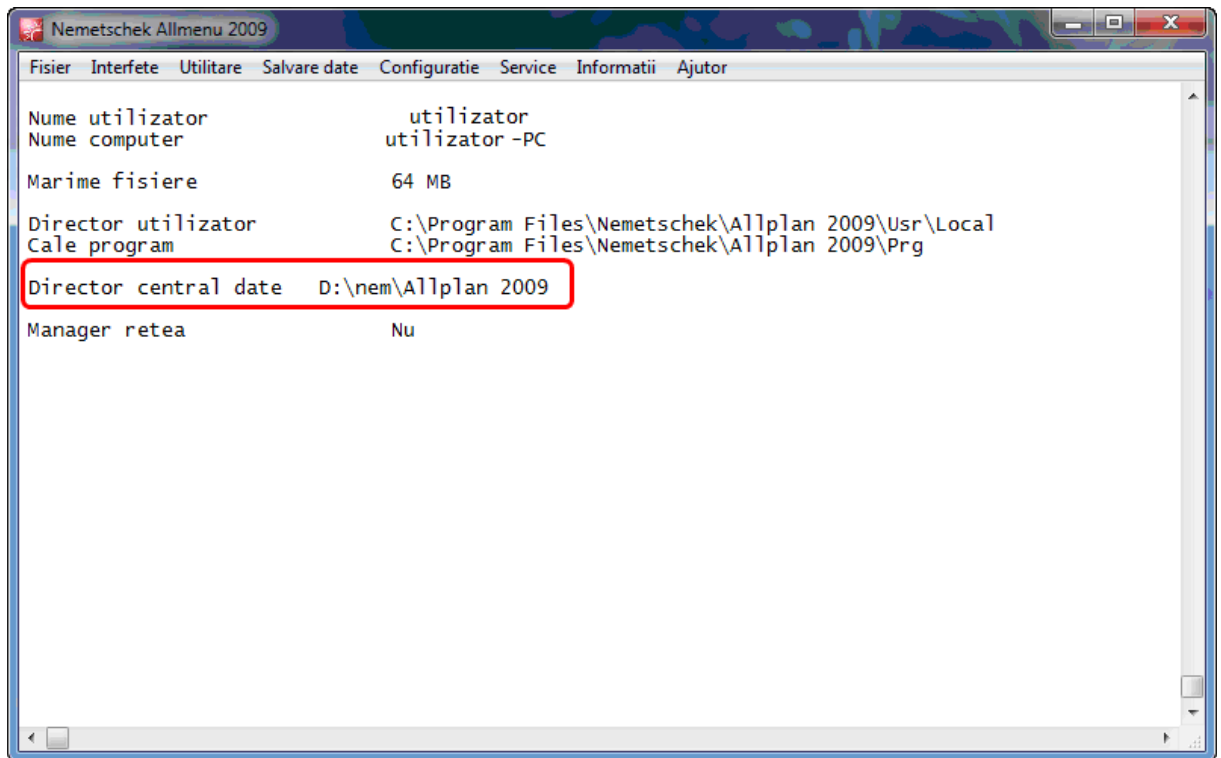
Procedura de upgrade de la versiunea Allplan 2009 la versiunea Allplan 2011

- clienti Nemetschek -

IMPORTANT:

Înainte de a porni procedura de upgrade la versiunea Allplan 2011, trebuie să faceți **back-up la proiecte** (salvarea proiectelor existente).

Pentru aceasta, deschideți Allmenu și verificați locul unde sunt instalate proiectele: acesta este indicat în "**Director central date**" (aici: D:\nem\Allplan 2009)



Creați un director cu denumirea BACK-UP_DATA_CURENTA (ex: BACK-UP_2011_02_11), de preferat pe un hard-disk separat, dar se poate și pe același hard-disk și mutat ulterior.

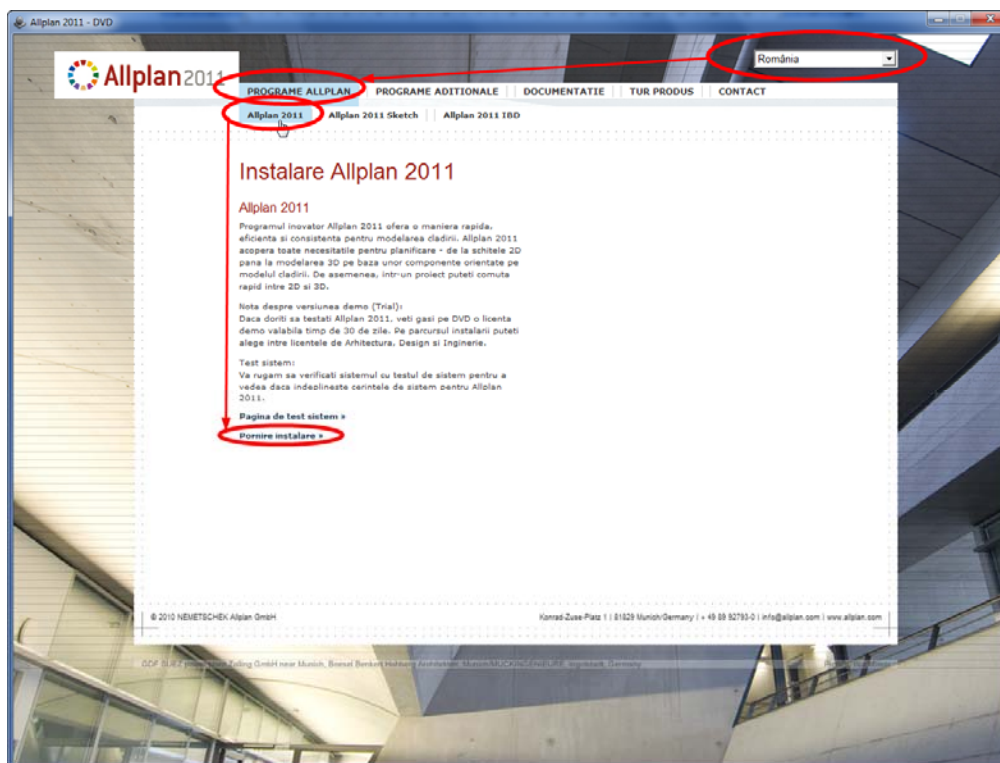
Întrați în directorul evidențiat în Allmenu (aici: D:\nem\Allplan 2009) și copiați conținutul acestuia în directorul nou creat pentru back-up (exemplu: BACK-UP_2011_02_11).

Înainte de începerea procedurii de upgrade la versiunea Allplan 2011 vă rugăm să verificați dacă:

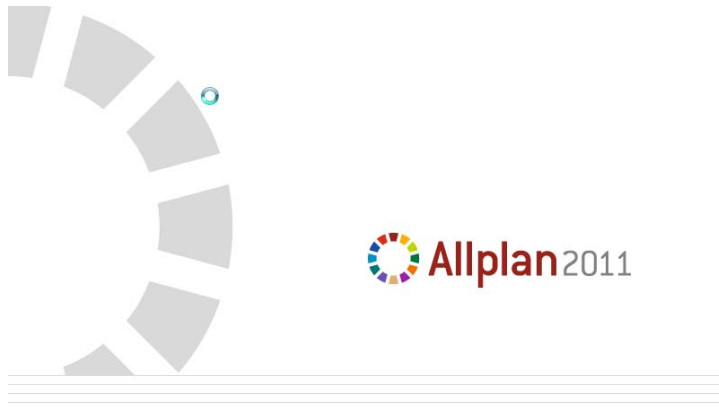
- Aveți salvate fișierele de licență pentru versiunea 2011 pentru fiecare post de lucru (din e-mail pe hard-disk într-un director oarecare; rețineți numele directorului);
- Allplan și Allmenu este închis pe fiecare post de lucru;
- A fost făcut back-up la proiecte (conform procedurii descrise anterior);
- Sunteți logat pe un cont cu drepturi de administrator.

Procedura de instalare a licenței indicate în continuare este parțial valabilă pentru ambele tipuri de licențe – hardlock și softlock. Indiferent de tipul de licență urmați procedura următoare, utilizatorii ce dețin o licență softlock să continue procedura de instalare/upgrade și cu partea specifică doar acestui tip de licență – **Continuare procedura de instalare pentru licența softlock** (pag. 7).

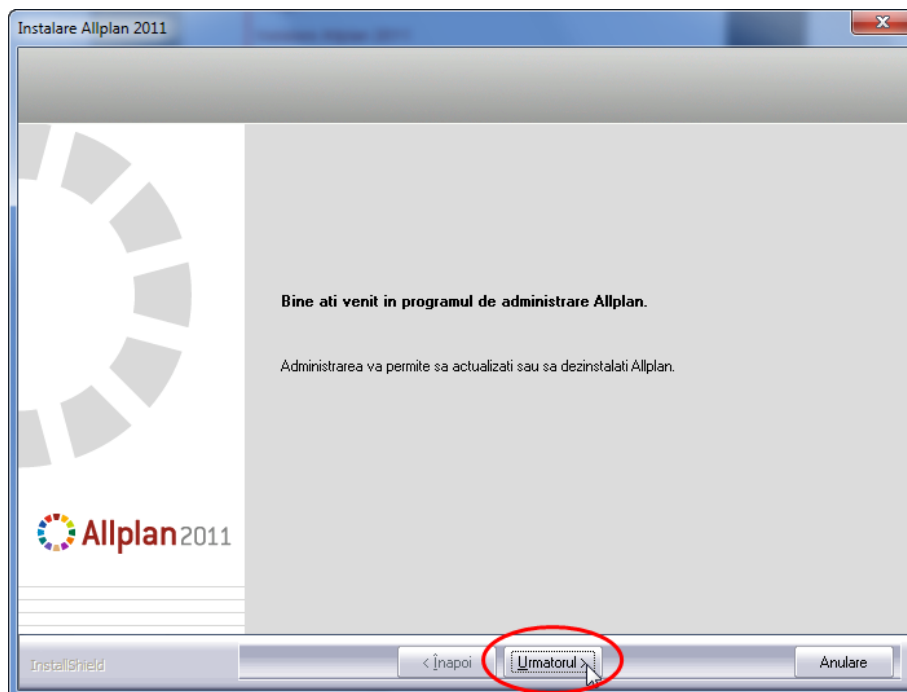
Introduceți DVD-ul Allplan 2011 și așteptați să pornească interfața DVD-ului. După ce a pornit interfața, selectați România și apoi Programe Allplan



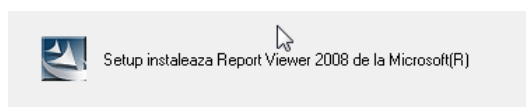
Faceți clic pe Pornire instalare:



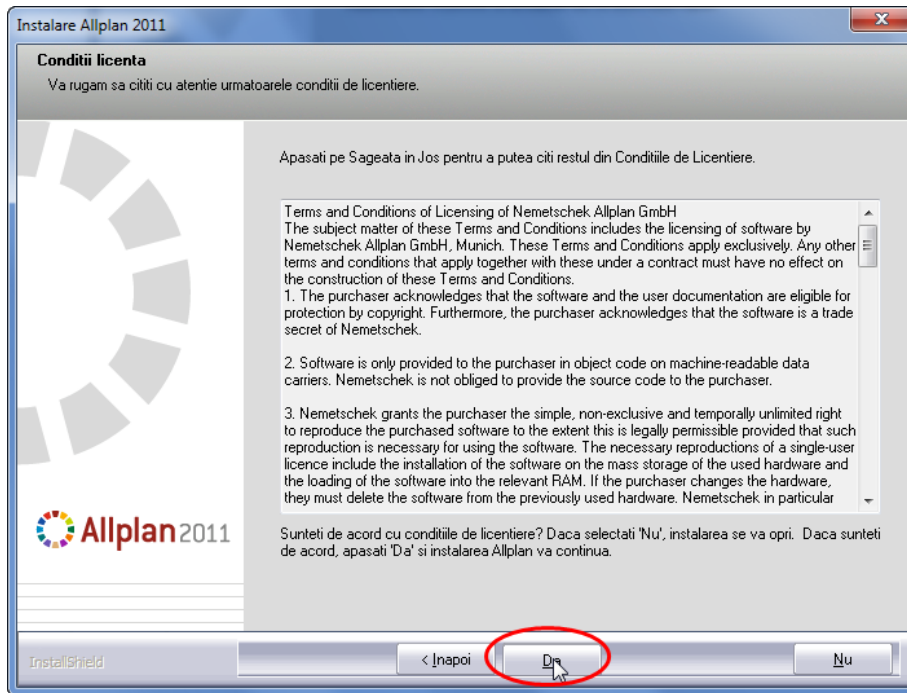
Urmati pasii din imaginile de mai jos:



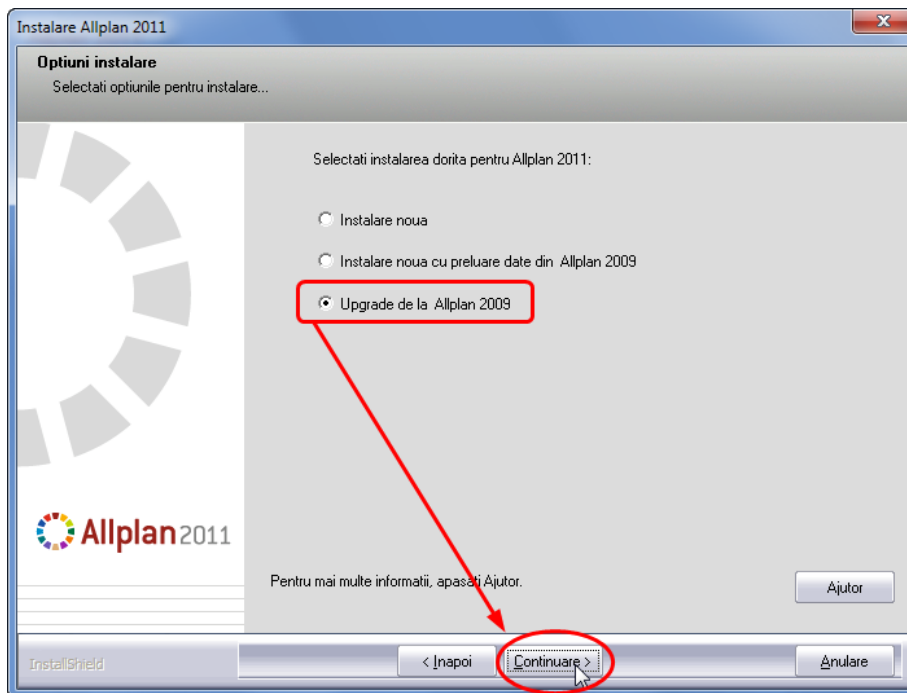
Va porni in scurt timp instalarea Microsoft(R) Report Viewer 2008.



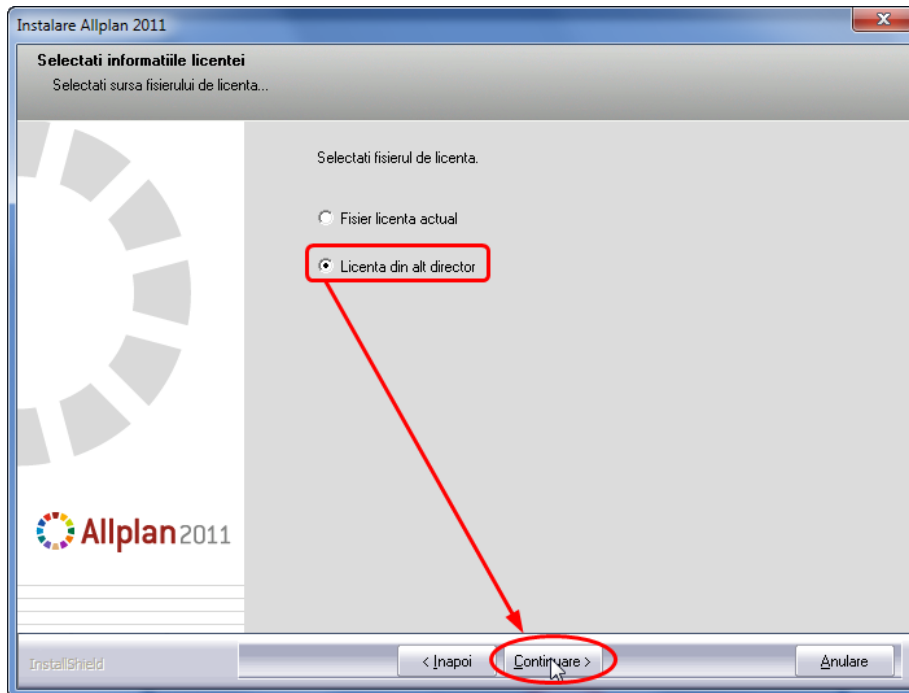
Confirmati instalarea acestuia si continuati ulterior cu instalarea Allplan 2011.



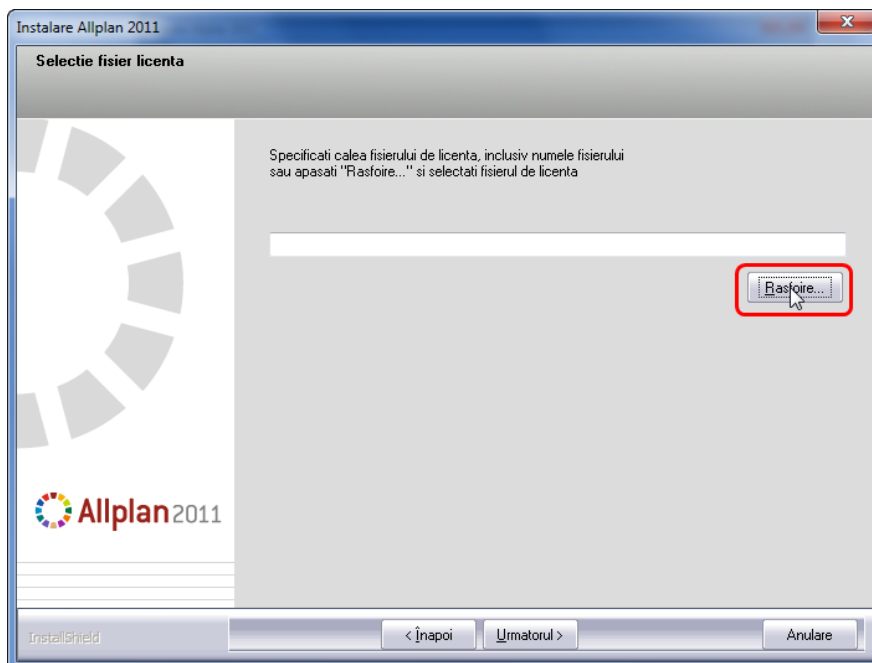
In fereastra nou aparuta selectati optiunea **Upgrade de la versiunea 2009** si faceti ulterior click pe **Continuare**:



Selectati ulterior optiunea **Licenta din alt director** si faceti click pe **Continuare**:

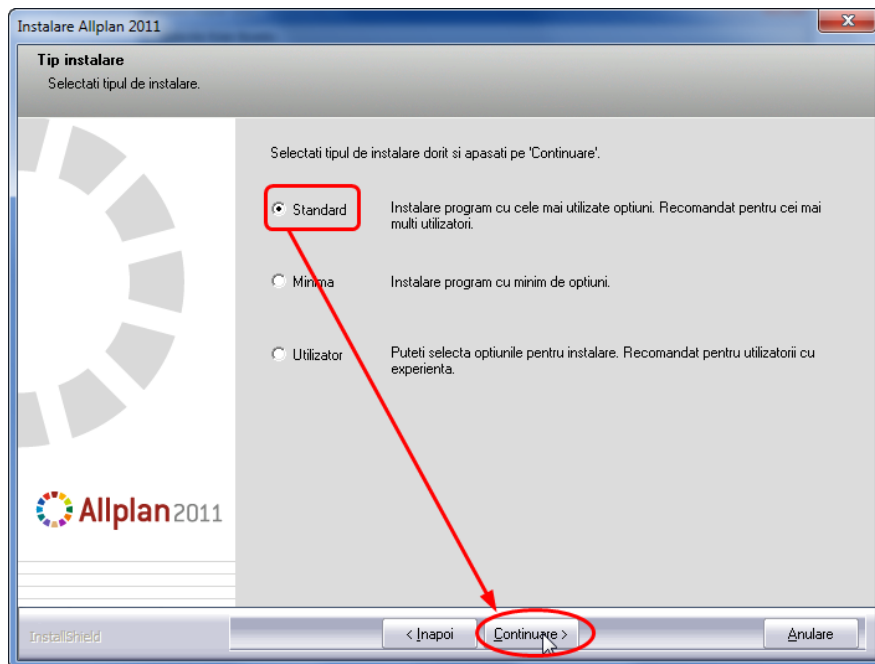


In fereastra urmatoare, faceti click pe **Rasfoire** si indicati fisierul de licenta primit anterior prin e-mail:



Dupa selectarea fisierului de licenta, faceti click pe **Urmatorul**.

Selectati optiunea **Standard** la tipul de instalare, iar apoi faceti click pe **Continuare**:



De aici, confirmati intrebarile programului pana la finalizarea instalarii.

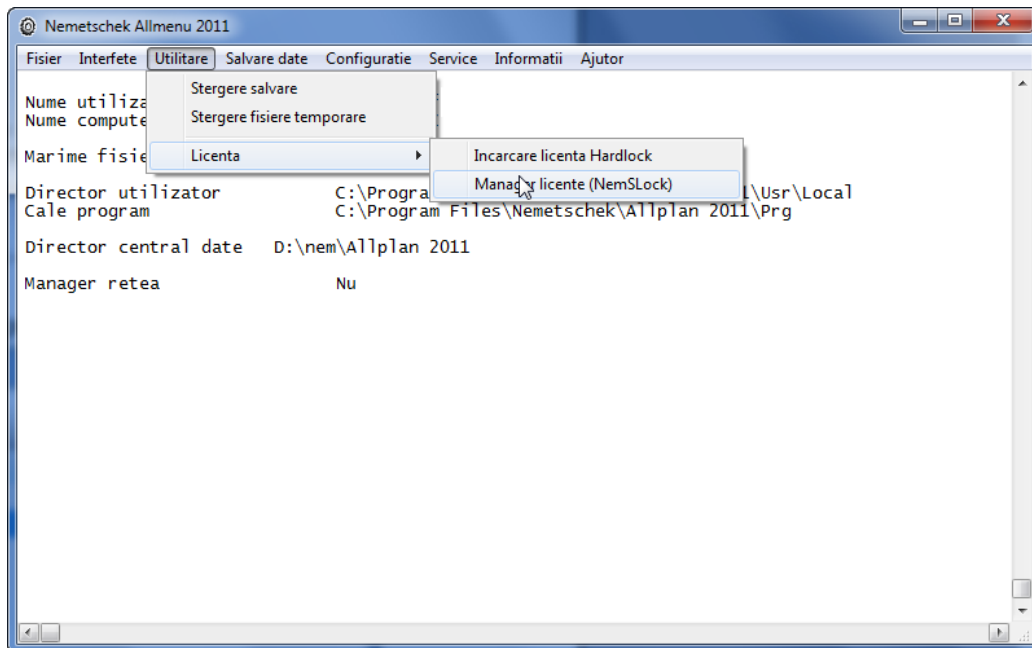
Continuare procedura de instalare pentru licenta softlock

In cazul in care licenta utilizata este de tip **Softlock**, dupa instalarea versiunii 2011, va trebui sa urmati si procedura de inregistrare a licentei.

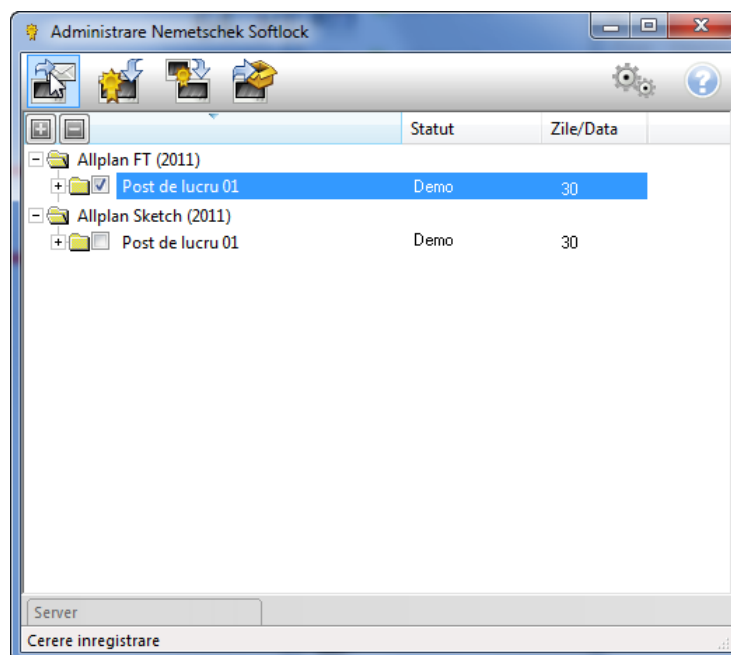
Pentru aceasta, urmati pasii de mai jos:

1. Faceti click cu butonul dreapta al mouse-ului pe pictograma **Allmenu 2011** -> si alegeti optiunea **Run as administrator**.

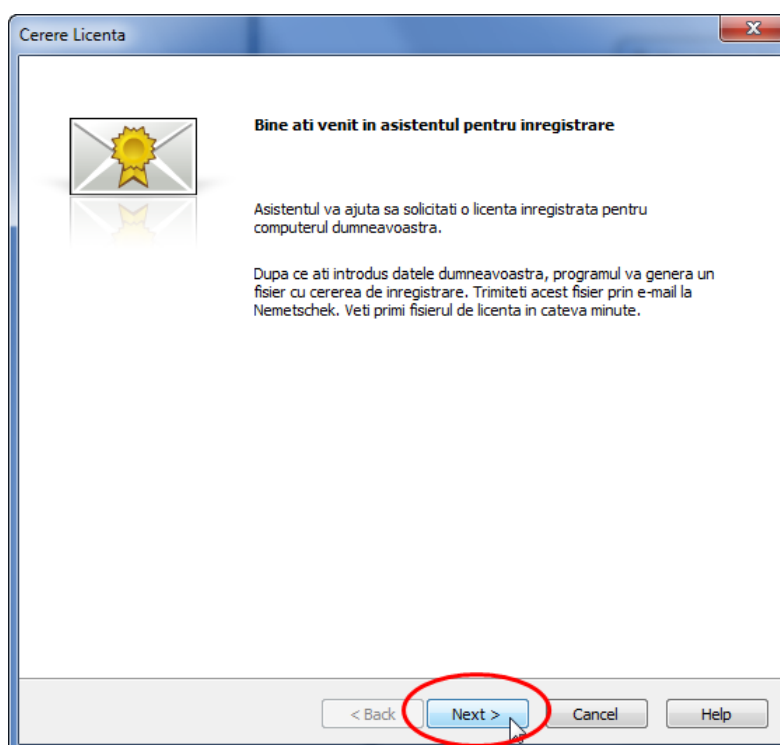
2. Selectati **Utilitare** -> **Licenta** -> **Manager licente**



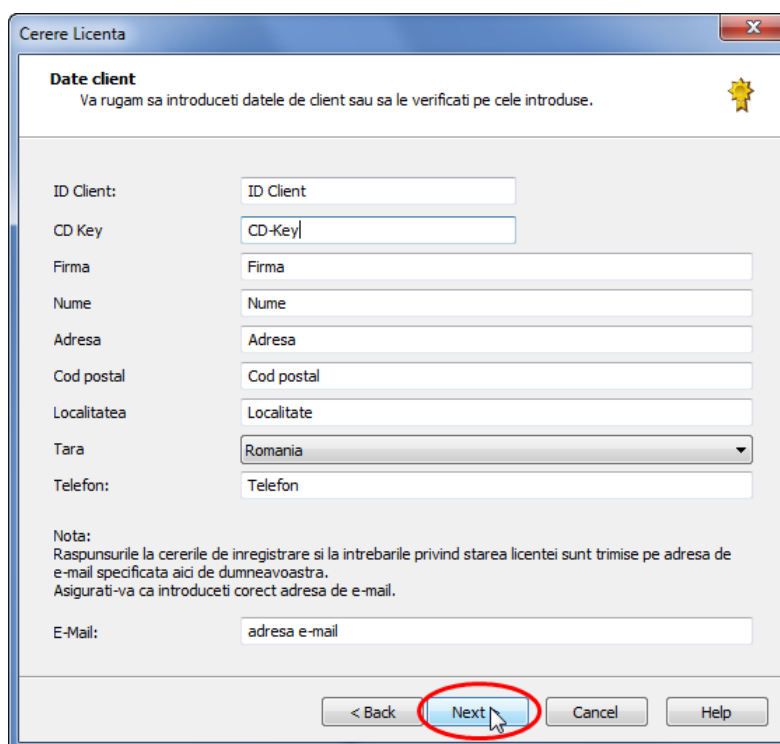
3. Dupa ce ati selectat postul de lucru dorit, faceti click pe **Cerere inregistrare**



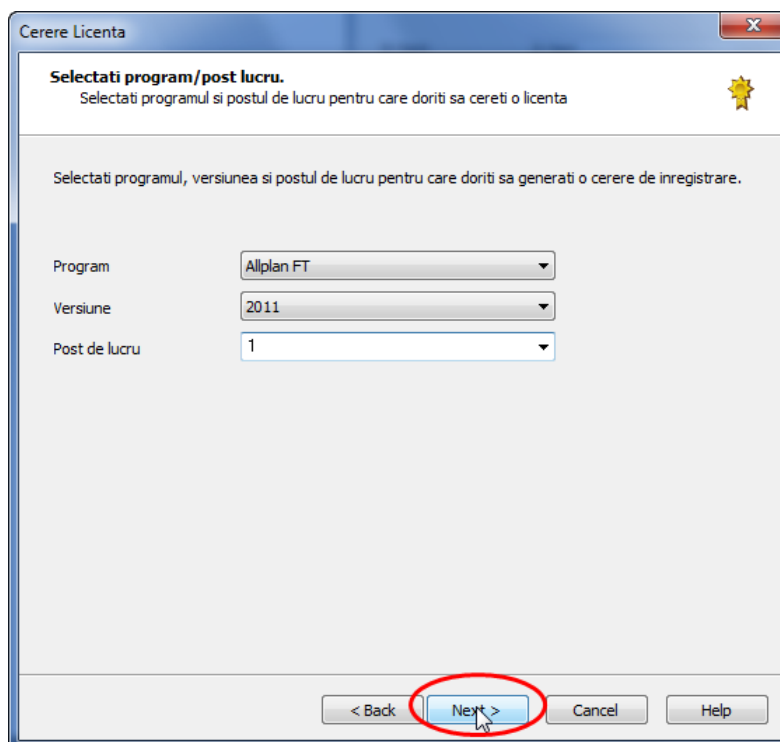
4. In fereastra nou aparuta, faceti click pe **Next**:



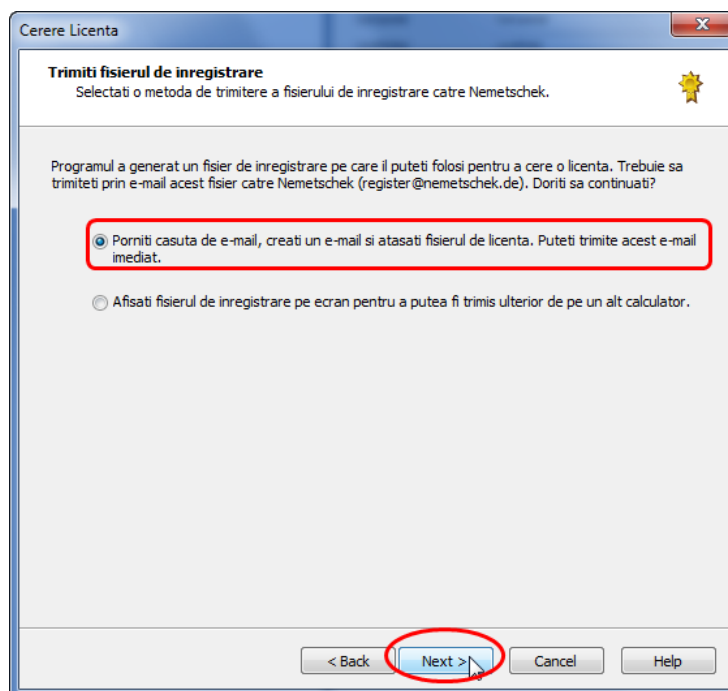
5. Completati toate datele in formularul aparut si faceti click pe **Next**:



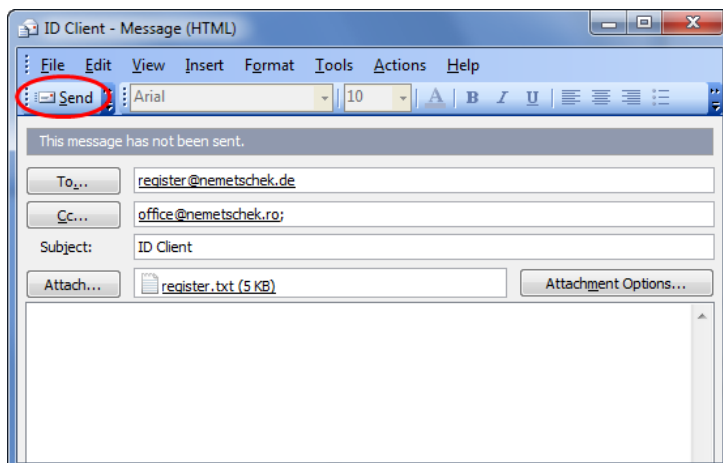
6. Selectati postul de lucru pentru dorit si faceti click **Next:**”



7. In cazul in care aveti configurat un client de e-mail (de ex. Outlook Express) selectati prima optiune si faceti click pe **Next**. In caz contrar, treceti la pasul 9.

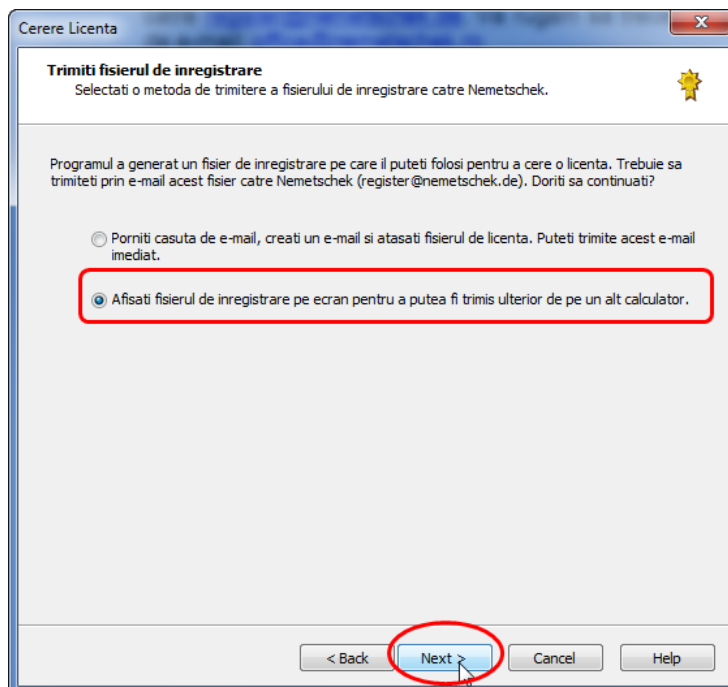


8. Se va deschide un e-mail cu fisierul **register.txt** atasat, e-mail care va fi trimis catre register@nemetschek.de. Va rugam sa treceti la CC (Carbon copy) si adresa de e-mail: office@nemetschek.ro



Veti primi in scurt timp un e-mail cu licenta inregistrata.
Inchideti Allplan si Allmenu si faceti dublu-click pe fisierul de licenta primit.
Confirmati intrebarile programului si faceti click pe Inchidere.

9. In cazul in care nu aveti setat niciun client de e-mail pe computer, bifati a doua optiune si faceti click pe **Next**:



10. Va va afisat un director care contine fisierul **register.txt**. Creati un e-mail pe care il veti trimite catre: register@nemetschek.de, iar la CC (Carbon copy) adresa de e-mail: office@nemetschek.ro

La subiect trebuie sa fie trecut ID-ul de client

Atasati fisierul **register.txt** la acest e-mail si apoi trimiteti e-mail-ul.

Veti primi in scurt timp un e-mail cu licenta inregistrata. Inchideti Allplan si Allmenu si faceti dublu-click pe fisierul de licenta primit. Confirmati intrebarile programului si faceti click pe Inchidere.

Pentru orice nelamuriri, nu ezitati sa ne contactati.

Echipa Nemetschek.