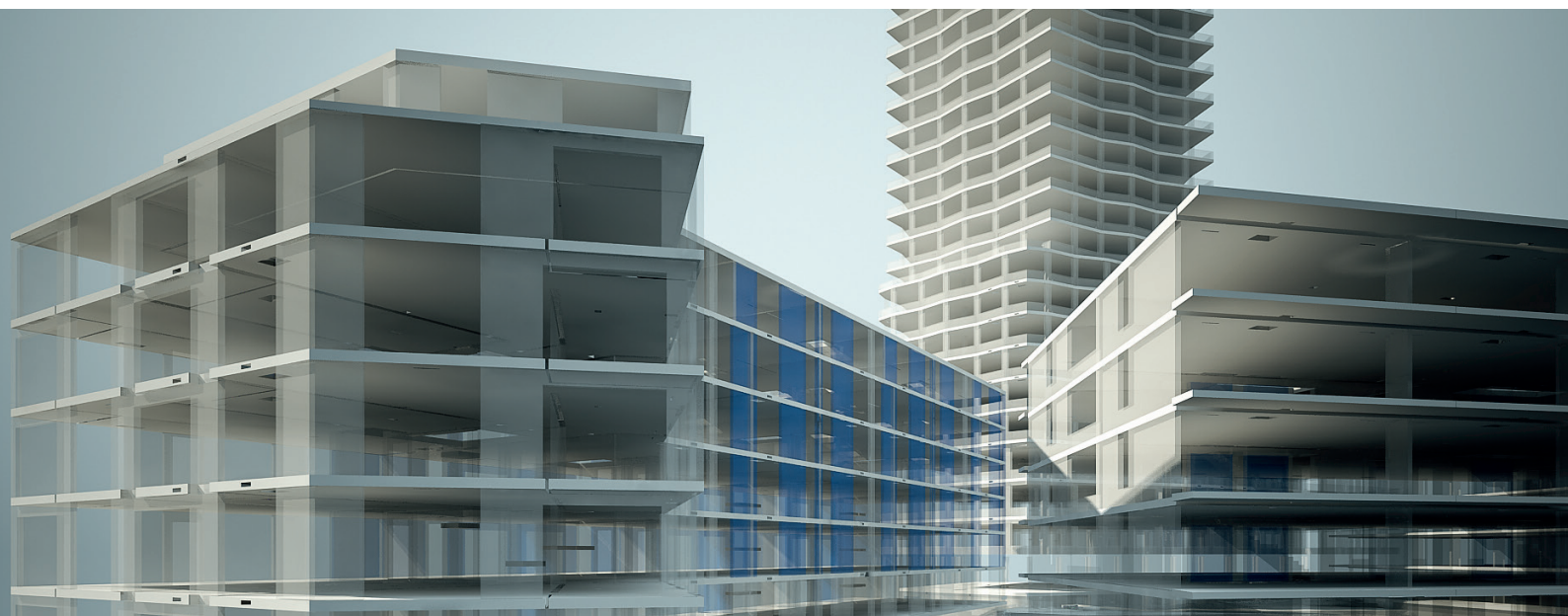


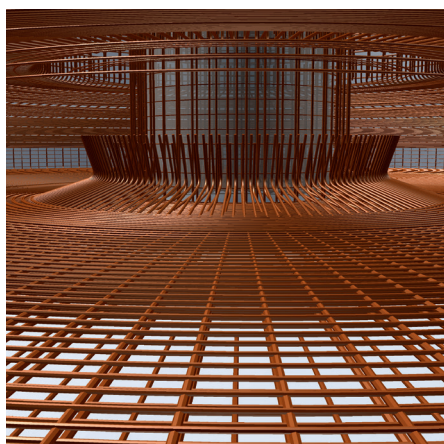
ALLPLAN INGINERIE EXPERT

## CELE MAI IMPORTANTE FACILITATI



*Proiect: Limmat Tower, Dietikon, CH, Office: SYNAXIS AG ZÜRICH, Zurich, Visualization: Allplan Schweiz AG, Wallisellen*

Allplan Inginerie este un sistem CAD BIM de inalta performanta care suporta intreg procesul de proiectare pentru firmele de arhitectura si inginerie, precum si companiile de constructii. Puterea speciala a programului Allplan Inginerie consta in modul de lucru 3D si in eficienta cu care sunt create/gestionate detaliile de armare, functii care economisesc timp, reducand riscul aparitiei erorilor. Modul de lucru in 2D sau modul hibrid de lucru (2D/3D) este de asemenea posibil. Este disponibila o gama larga de formate de fisiere (incluzand DWG, DXF, DGN, IFC, PDF) pentru schimbul de date cu alte aplicatii. Impreuna cu Scia Engineer, Allplan Inginerie ofera o solutie integrata pentru CAD si analiza structurala.



*Fundament of a wind energy plant, Enercon, Aurich, D*

### SOLUTIE INTEGRATA

Spre deosebire de multe alte sisteme, Allplan Inginerie sprijina intreg procesul de planificare – variind de la desenul initial de arhitectura pana la cofraj si planuri de armare. In combinatie cu Scia Engineer, Allplan devine o solutie completa pentru CAD si analiza structurala.

### COFRAJ SI LISTE ARMARE IN 3D

Sunt deja multi ani de cand Allplan Inginerie a stabilit standardul in proiectarea cofrajului tridimensional si a listelor de armare. In plus fata de metodele traditionale de lucru cu obiecte 2D, Allplan Inginerie suporta modul de lucru BIM, vederile, sectiunile transversale, cantitatile si listele cu fasonari fiind derivate din modelul structural inteligent. Acest lucru ajuta la evitarea realizarii unor planuri incorecte de planificare.

Modificarea cofrajului si a armaturii sunt corelate si actualizate permanent in toate planurile si listele proiectului.

### PLANURI PROFESIONALE

Puteti crea planuri profesionale utilizand instrumente specializate pentru planuri de inalta performanta. In acest fel, va puteti configura tipurile de planuri pentru diversele birouri de proiectare.

# GENERALITATI ASUPRA PACHETULUI

## Model cladire inteligent

Un model structural inteligent BIM din care puteti extrage planuri cu detalii complexe, vederi izometrice sau vederi asociative. Acest lucru duce la mai putine neclaritati si mai putine desene de detaliu. Prin unirea corpurilor de cofraj, a gurilor, a armaturilor si a partilor de montaj intr-un model de cladire inteligent, puteti derula mai rapid procesul de constructie. In acest mod, diferentele si conflictele sunt evidentiate din timp. Este avantajos sa lucrati cu un model structural inteligent atunci cand trebuie sa modificati si sa ajustati planificarea initiala. Toate modificarile sunt efectuate o singura data si in mod automat transmise catre toate planurile din acest proces. Astfel scade riscul erorilor si va ajuta sa salvati timp pretios.

## Organizare eficienta a structurii

In conformitate cu directia traveei specificate, alegeti pozitia corecta a simbolului, confirmati pozitia descrierii si pozitionati-o in locul dorit. In acest fel, pregatirile pentru calculul static sunt deja realizate.

## Planificare orientata pe componente

Allplan Inginerie suporta toate componentele pentru realizarea constructiilor (ex. pereti, invelitori, grinzi, stalpi, scari) si elemente suplimentare (ex. ferestre, usi, acoperisuri). Pentru sarcini de modelare a fost integrat cel mai performant nucleu de modelare 3D: Parasolid 3D de la Siemens. Pentru cladirile prefabricate sunt disponibile stalpi cu consola, fundatii pahar si pane. Un modelator de poduri si tunele este disponibil pentru proiectarea constructiilor civile si a constructiilor la sol. Pot fi extrase automat listele de cantitati pe intregul parcurs al proiectarii.

## Detalierea armaturii la cel mai inalt nivel

Allplan Inginerie furnizeaza gama completa pentru planificarea armarii de la barele de otel (cu sisteme comune de prindere, Annahütte, BARTEC si Erico-Lenton), elemente prefabricate cu sabloane de armaturi la extrase si liste de fasonari standard. Aceasta functionalitate cuprinde si cataloagele cu partile de prindere de la Halfen-Deha, Peikko si Schöck, precum si obiecte CAD inteligente (Smart-Parts). Interactiunea dintre componente, detectarea automata a marginilor, predefinirea grupelor de armaturi si optiunile de control cu ajutorul indicatorilor determina o utilizare eficienta a programului. Utilizatorul poate lucra atat in vederea plana cat si in izometrie, in vederi si sectiuni.

Modificarile cofrajului sau ale armaturilor sunt automat actualizate in toate planurile. Dupa importarea rezultatelor dintr-un calcul de elemente finite, puteti utiliza functiile dedicate pentru armarea individuala, armarea de suprafata automata, verificarile la strapungere cu partile de montaj Halfen-Deha.

## Round-trip engineering: interactiune intre modelul structural si cel de analiza

In multe birouri de proiectare, planificarea este realizata cu programe de la diferiti producatori si care de regula nu sunt coordonate unul cu celalalt. Adesea programele de analiza structurala nu permit importul datelor la fel de convenabil precum un program CAD. Cu Allplan Inginerie, puteti transfera intregul model catre programul Scia Engineer.

## Transfer de date optimizat

In activitatea zilnica, transferul de date este foarte important. Allplan Inginerie suporta formate ca DWG, DXF si DGN. In plus, puteti importa si exporta desene din/in alte sisteme CAD ca fisiere PDF 2D. Indiferent de sistemul CAD utilizat, reprezentarile corecte in plan, criteriile si layer-urile sunt mentinute. De asemenea, puteti salva modelele complexe sau detaliile in fisiere PDF 3D. Pentru vizualizarea acestora este nevoie doar de Adobe Reader (gratuit). Din Allplan puteti exporta modelul de cladire inteligent si armarea prin intermediul interfeței certificate IFC 2x3. Sunt disponibile interfețe pentru exportul modelului 3D catre Rhinoceros 3D si Google SketchUp, cat si pentru CINEMA 4D.

## CERINTELE DE SISTEM SUNT DISPONIBILE LA

[www.nemetschek.ro/allplan2017/cerinte\\_sistem\\_2017.pdf](http://www.nemetschek.ro/allplan2017/cerinte_sistem_2017.pdf)

Pentru utilizarea fara restrictii a tuturor facilitatilor din Allplan este recomandata utilizarea unei placi grafice cu minim 1 GB RAM si a unui sistem de operare Windows 64 bit.

## UTILIZATI MAI EFICIENT SOFTWARE-UL - CU SERVICEPLUS!

Acest pachet este disponibil, de asemenea, cu un contract de Serviceplus. Cu Serviceplus software-ul dvs. este intotdeauna actualizat. Consolidati-va pozitia competitiva, cresteti eficienta lucrului. Mai multe informatii la [www.nemetschek.eu/serviceplus](http://www.nemetschek.eu/serviceplus)