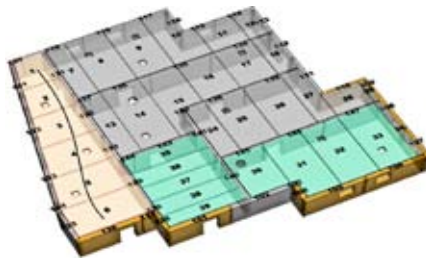




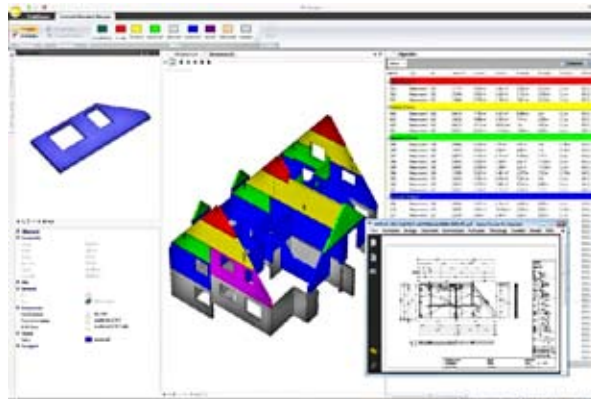
TIM - informare, vizualizare, monitorizare

Planificarea presupune înțelegerea și anticiparea obstacolelor. Nemetschek Engineering GmbH a dezvoltat un program necesar activităților de transport și depozitare a produselor prefabricate.



Caracteristici TIM

- Vizualizarea proiectelor, proceselor și elementelor
- Planificarea grafică a producției și asamblării
- Monitorizarea proceselor
- Liste și rapoarte
- Schimb de date IFC



Nemetschek Engineering GmbH, subsidiară a companiei germane Nemetschek AG, renumit producător la nivel mondial de sisteme software pentru industria de construcții prefabricate, a dezvoltat modulul TIM - Technical Information Manager, un program conceput pentru a răspunde nevoilor de planificare, organizare și gestionare a activităților de transport și depozitare a produselor prefabricate.

TIM identifică fiecare componentă, definește fiecare pas de lucru, determină cantitățile necesare pentru construcția unei structuri din prefabricate și pregătește procedurile de construcție. Programul lucrează cu componente virtuale - textele și cifrele din spatele fiecărui element component, dimensiune, cantitate sunt disponibile cu un singur clic.

Acest program a fost gândit ca un instrument informațional pentru tăți angajații din departamentele operaționale ale companiilor producătoare de construcții prefabricate, fie că vorbim de vânzări, operațiuni, producție, livrare sau montare.

Pornind de la principiul că o imagine face cât o mie de cuvinte, TIM oferă informații despre proiecte, structura și statusul acestora, utilizând metode vizuale, astfel că operațiunile devin mai transparente, se desfășoară mai rapid, mai sigur și fără erori. Din faza de proiectare și până la montarea pe șantier, fiecare etapă poate fi planificată exact și fiecare operațiune de producție și montaj poate fi transpusă grafic. În acest fel, TIM permite monitorizarea proiectelor și crește nivelul de calitate în fluxul de lucru al organizațiilor.

Utilizând o interfață IFC, TIM devine un furnizor de date ideal pentru aplicațiile BIM. Fără a fi un substitut pentru sisteme CAD, CAM sau ERP, modulul TIM oferă suport acestor sisteme și personalului implicat în fluxul de lucru în industria de construcții din prefabricate.