

ALL MANAGER 2006

Programele de managementul informației au devenit o necesitate în cadrul companiilor fie că este vorba de întreprinderi mici/mijlocii, fie de companii mari. Și adesea ele sunt confundate/asimilate cu programele de poștă electronică.

Creșterea – practic exponențială – a cantității de informație vehiculată în cadrul unei firme a atras după ea necesitatea structurării, ierarhizării și selectării acesteia. Pentru o microîntreprindere cu 1-2 angajați, unde persoanele de decizie și de execuție sunt aceleași, lucrurile par (oare?) să fie ținute sub control. Acolo însă unde numărul angajaților este mai mare și există deja o structură ierarhică, controlul informației este mult mai dificil de realizat. Pentru aceasta s-au creat o serie de programe (acum, când tehnica de calcul este mult mai accesibilă) care să ajute la dirijarea informației în cadrul unei companii.

În general aceste programe (aplicații) le putem împărți – la o primă clasificare – în, pe de o parte, aplicații mari și complexe, care încearcă (și reușesc) să pună împreună toate domeniile de activitate ale unei companii – de la evidența personalului și contabilitate, până la conducerea proceselor de producție în scopul eficientizării acestora – iar pe de altă parte, în aplicații mici, foarte specializate (de nișă) ce vin să rezolve foarte strict (asta neînsemnând că nu o fac și foarte bine) anumite probleme: evidența contabilă, mesageria electronică, evidențierea unor sarcini de îndeplinit etc. Primele programe sunt –

cum este și de așteptat – foarte complexe și pe măsură de scumpe. Cele din urmă sunt în general accesibile oricărei companii, dar au un mare neajuns: nu asigură (sau nu într-o formă controlată/controlabilă) o comunicare eficientă între membrii unei companii și nu întotdeauna lucrează pe o bază de date unică (aceleași date – despre facturi, despre personal, despre clienți etc. – sunt introduse separat în diverse compartimente, apărând riscul unor erori grosolane).

La ce ne referim când spunem eficiență? Să luăm cazul simplu al unei sarcini ce trebuie îndeplinită, sarcină ce apare ca mesaj prin poșta electronică. Cel ce o primește încearcă să o transmită către persoanele ce pot duce la îndeplinire acea sarcină (ierarhic inferioare), informând în același timp eșaloanele superioare. În funcție de abilitatea celui ce a transmis informația, aceasta ajunge sau nu la toate persoanele implicate. Mai este însă un aspect: ea poate ajunge și la persoane care nu au deloc de-a face cu acea problemă... Marea problemă însă acum începe: nu există un control al îndeplinirii acelei sarcini, sau al stadiului de îndeplinire.

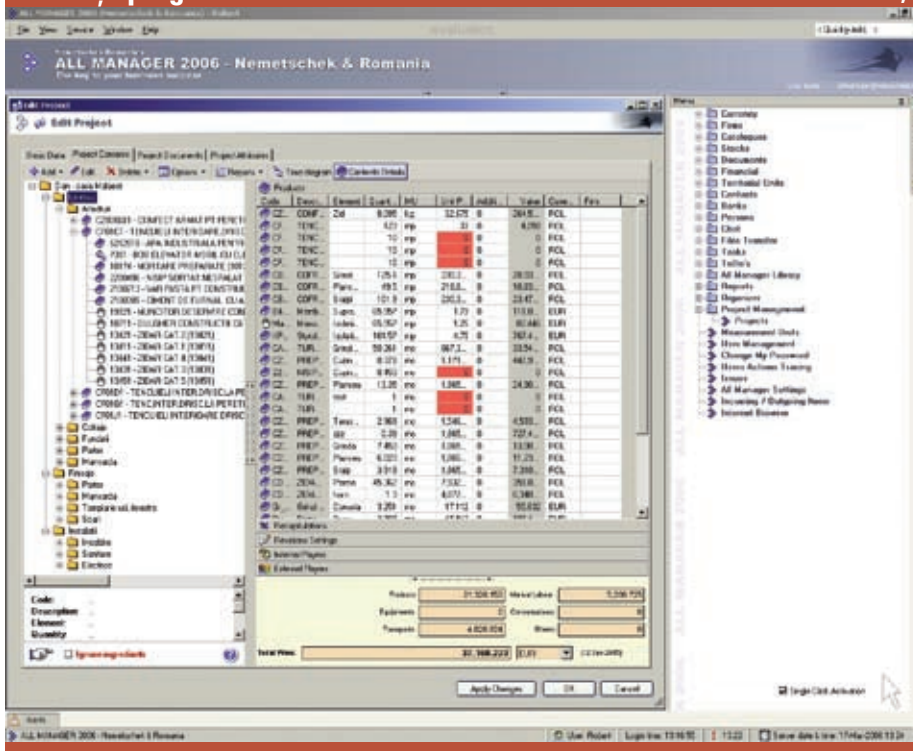
Și, referindu-mă la clasificarea de mai sus, se pare că tocmai zona liberă – între programele foarte complexe și cele de nișă – vine să o ocupe noul pachet de programe ALL MANAGER 2006 dezvoltat de Nemetschek România (distribuitorul, printre altele, al programului Allplan de proiectare asistată de calculator pentru arhitectură și construcții în România).

Ce aduce nou?

Făț de oferta – destul de variată – de pe piață, ALL MANAGER 2006 (ajuns la versiunea a doua) pune împreună o serie de aplicații (proprii) necesare în cadrul unei companii, asigurând transferul datelor de la un modul la altul (de exemplu, date contabile pot fi combinate cu date de personal rezultând rapoarte comune). Programul realizează un flux informațional corect și selectiv, asigurând – prin mecanismele puse la dispoziție și controlul (feed-back-ul) informației (răspunsul și răspunderea ducerii la îndeplinire a sarcinii de care vorbeam mai devreme). Și mai are o calitate pe care mai ales companiile mici o apreciază: valoarea investiției este pe măsura puterilor financiare ale unei astfel de companii.

O comunicare eficientă – corectă și completă – este acum cheia optimizării acțiunilor. De aceea ALL MANAGER 2006

Interfața programului ALL MANAGER 2006 – aici: realizarea unui deviz



are acest atribut ca principală caracteristică. El nu este doar un program de poștă electronică, sau un program de calcul devize, sau un program de evidență și generare a facturilor. ALL MANAGER 2006 integrează toate aceste funcțiuni – și încă altele la fel de utile într-o companie – într-un flux de comunicare eficientă între toți participanții unui proces specific (producere de bunuri sau servicii). Între ALL MANAGER 2006 și *comunicare* se poate pune – fără teama de a greși – semnul egal.

Proiectat inițial pentru birourile de arhitectură cu scopul de a-și evalua cât mai aproape de realitate costurile de realizare a construcției, el a devenit un program la fel de util constructorilor (care pot adăuga partea de manoperă și celelalte costuri ce intervin în realizarea unei construcții), ca și furnizorilor de materii prime și materiale ce pot face acum oferte cu cele mai noi prețuri, prețuri ce intră automat în calculul final al construcției. Ulterior ALL MANAGER 2006 a fost extins, el fiind acum util tuturor domeniilor de activitate, de la producția de bunuri la domeniul serviciilor.

ALL MANAGER 2006 este o soluție software pentru integrarea tuturor departamentelor și activităților dintr-o companie, un sistem informatic care permite urmărirea, controlul și reglarea activităților din întreprindere. Este destinat tuturor companiilor dar cu preponderență companiilor medii și mici cu diverse profiluri de activitate. ALL MANAGER 2006 este o soluție scalabilă, putând crește odată cu creșterea companiei și creșterea traficului informațional a acesteia.

La nivel de conducere, programul sprijină procesul decizional în activitățile de planificare, urmărire, control, previziune și prognoză, oferă suport informațional pentru adoptarea de strategii pentru controlul costurilor și identificare de surse pentru sporirea profitului.

Ce conține?

Modulul **Documente** a fost creat pentru a îmbunătăți colaborarea și productivitatea în munca de birou. Obiectivul său principal este gestionarea documentelor, într-o modalitate securizată și ușor accesibilă oricărui tip de utilizator. Aplicația asigură definirea tipurilor de documente (facturi, NIR-uri, aviz de însoțire a mărfii, mergând până la bonuri de consum, bonuri de transfer etc.) și tratarea lor în funcție de informațiile asociate fiecărui tip.

Modulul **Stocuri** permite managementul informatizat al operațiunilor de gestiune a stocurilor și a proceselor de aprovizionare și desfacere pentru orice tip de companie. Gestiunea stocurilor se poate face pe locație, pe gestiune sau în ambele moduri în același timp, iar stocurile se pot urmări după mai multe criterii (cod, denumire, locație). Modulul permite transferul între gestiuni cu emitere de documente specifice, folosește mai multe metode de calcul (FIFO, LIFO, sau propriu) și are funcții pentru realizarea inventarierii stocurilor, iar plusurile și minusurile se operează controlat, prin documente, cu specificarea cauzelor.

Modulul **Vânzări**, cunoscut și ca instrumentul ce realizează managementul relației cu clienții (CRM – *Customer Relationship Management*), este un instrument vital pentru o companie modernă. CRM este o strategie de afaceri pentru selectarea și gestiunea clienților în vederea optimizării valorii acestora pe termen lung. Printre obiective se număra: creșterea profitabilității, a veniturilor și a satisfacției clienților prin folosirea unui set de instrumente, tehnologii și proceduri pentru dezvoltarea relației cu aceștia și pentru cunoașterea în detaliu a comportamentului lor de cumpărare.

Programul asigură suportul pentru procesul de comunicare și căutarea oportunităților în activitatea de marketing, asigurând alegerea strategiei corecte de vânzări, prin gestionarea partenerilor/clientilor existenți, clienților potențiali, manevrarea de informații și caracteristici unice ale acestora, colectarea datelor referitoare la un anumit partener/client din surse mul-

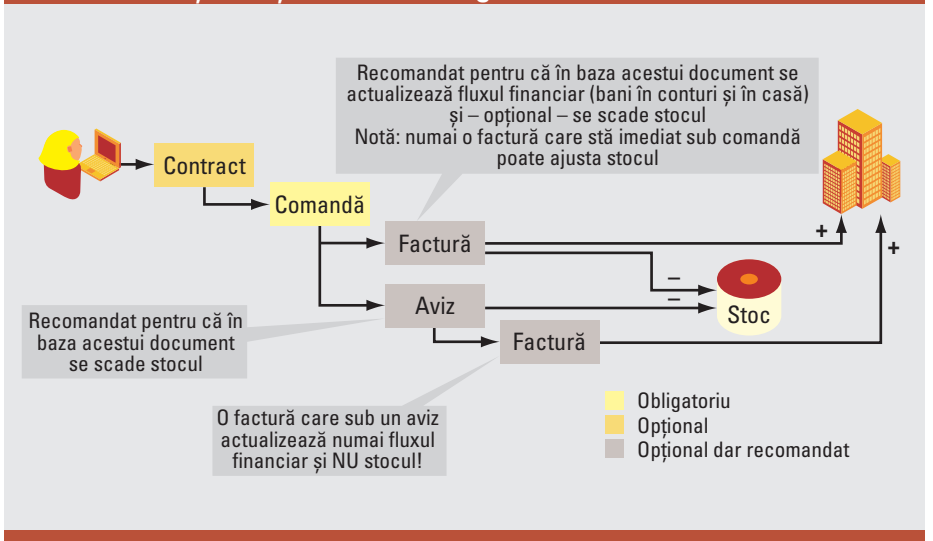
tiple – date operaționale, oferte transmise, comenzi, note de telefon, întâlniri cu clienții, prezentări, reclamații etc. – și transformare datelor despre un client adunate din mai multe surse într-o informație coerentă, permițând analiza acestora și prezentarea unei viziuni complete despre client.

Modulul **Activități** – Un bun curs al activităților în cadrul unei companii, eliminarea (pe cât posibil) a timpilor de așteptare, dar și evitarea suprapunerii sarcinilor, sau omiterea nerealizării acestora se face printr-o bună organizare. Distribuirea sarcinilor, cât și urmărirea acestora până la rezolvare fac din acest modul un excelent planificator la nivel de organizație.

Modulul **Comunicare** – Acesta este modulul care leagă între ele toate celelalte secțiuni ale programului. Practic, tot ce se întâmplă în cadrul unui proces trebuie cunoscut în sistem de factorii decizionali, ca și de cei ce-l execută. Printre timpuri de așteptare – de regulă neproductivi – se număra și transferul de date și informații. O mai bună comunicare între cei implicați în cadrul unei acțiuni sau activități este foarte importantă punând în balanță și raportul „pas cu pas” al realizării acestora.

Prin intermediul acestui modul se pot realiza transferuri de fișiere, date, discuții de grup sau private – folosind opțiunea de chat inclusă în program – și nu în ultimul rând preluarea și transmiterea de informații pe e-mail. Dar poate cea mai importantă caracteristică este transmiterea și urmărirea sarcinilor (task-urilor) în rețea. O sarcină transmisă unui operator însărcinat cu executarea ei va fi automat transmisă tuturor celor interesați și însărcinați cu ducerea la

Fluxul informațional și documentele generate la realizarea unei vânzări



bun sfârșit a acesteia. Încheierea cu succes a sarcinii face calea întoarsă pentru confirmarea îndeplinirii ei. Tot acest flux informațional este foarte bine definit, pentru a nu aglomera cu informații inutile zone ale companiei ce nu sunt implicate în rezolvarea respectivelor acțiuni.

Modulul **Contacte** se ocupă cu gruparea și centralizarea informațiilor legate de contactele în procesul de business – firmele și cu toate informațiile legate de acestea. În acest mod avem grupate date despre firmă (nume, cod, cont bancar, adresă, telefoane, adresa de e-mail etc.) ca și de persoane de contact din acea firmă (la fel, însoțite de o serie de informații utile de identificare). Interesant este că se poate porni de la oricare dintre informațiile deținute pentru a regăsi restul informațiilor dorite: cunoscând doar numele unei persoane de contact, se pot accesa toate celelalte informații legate de aceasta, inclusiv stadii ale discuțiilor deja purtate. În acest fel, chiar în timpul unei convorbiri telefonice cu o anumită persoană se pot accesa rapid informații sensibile legate de acea

persoană: starea plăților scadente, facturi neonorate, stadii și rezoluții ale discuțiilor precedente etc. Inutil să mai subliniem utilitatea acestui modul.

Modulul **Financiar** – Acest modul este dedicat în mare parte managerilor, cărora le oferă o imagine reală a fluxului financiar din organizație. Este un instrument ce oferă o oglindă a situației financiare a corporației, cu posibilități de generare a unei multitudini de rapoarte din acest domeniu

Modulul **Curs Valutar** – În planificarea și realizarea anumitor activități pot intra componente al căror preț să fie exprimat în monede diferite. Modulul permite atât introducerea unui curs oficial la care se raportează orice valută (de exemplu BNR), precum și a cursurilor de vânzare și cumpărare (altele decât BNR, proprii fiecărei instituții) cu care lucrează compania și corelarea acestora cu o serie întreagă de monede de schimb dorite. Pentru o cât mai mare coerență în utilizarea datelor este păstrat istoricul fiecărei valute, putându-se astfel evidenția evoluția acesteia (numeric sau grafic).

Modulul **Analiza și Rapoarte** are ca scop monitorizarea și corelarea activităților companiei prin rapoarte de orice tip, permițând o evaluare a situației în timp real. Consecința este o reacție rapidă și eficientă în luarea deciziilor, acestea bazându-se pe informații de sinteză, coerente, consistente și în timp real.

Programul lucrează pe o bază de date unică, aducând astfel două avantaje majore: eliminarea erorilor prin introducerea repetată a acelorași date și posibilitatea de realizare a unor rapoarte dintre cele mai variate, rapoarte ce pot îngloba oricare din datele existente în cadrul companiei: evidențe financiare, personal, elemente de urmărirea producției, etc.

Imaginea clară, de ansamblu și în timp real asupra tuturor activităților din întreprindere fac din ALL MANAGER 2006 un program nu doar util, ci și foarte performant. **MI**

Roberto Iosupescu

Pentru detalii suplimentare contactați specialiștii firmei Nemetschek România sau vizitați www.nemetschek.ro/allmanager.



Soluție completă pentru o protecție complexă

NOD32 Antivirus System reprezintă soluția ideală ce integrează tehnologia euristica avansată și sistemul de detecție optimizat la maximum, furnizând cel mai înalt nivel de protecție împotriva amenințărilor informatice nou aparute și deja existente, atât pentru utilizatorii individuali cât și pentru companii de mari dimensiuni.

NOD32
antivirus system



noi va protejăm universul digital