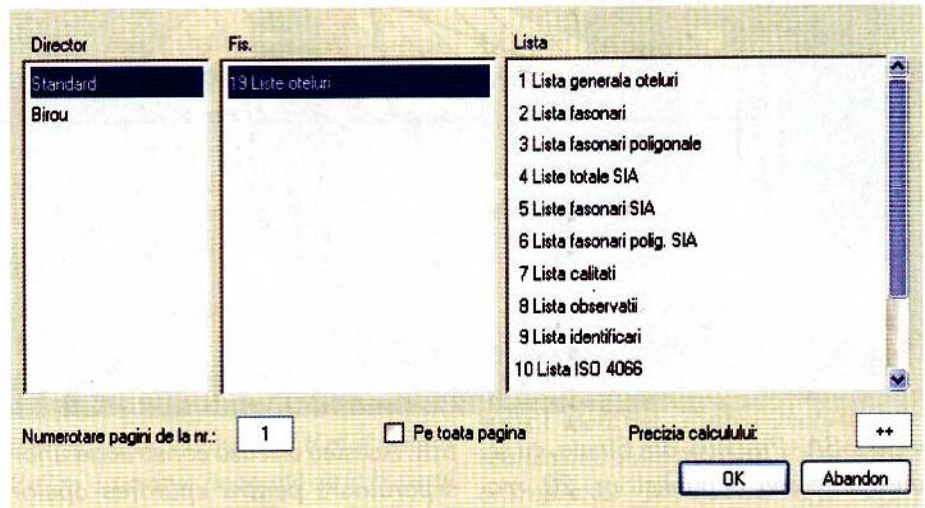


Crearea listelor de cantități pentru elemente de armare cu Allplan 2003

Daniela Moraru
Roberto Iosupescu

Prezentarea informațiilor despre obținerea listelor pentru arhitectură continuă cu elaborarea situațiilor de materiale pentru inginerie, respectiv armarea cu bare de oțel/plasă sudată. Având în vedere dificultatea gestiunii elementelor de armare în faza de proiectare și mai ales pe parcurs (când intervin modificări inerente, solicitate de executant/beneficiar), extragerea facilă a necesarului de cantități este extrem de importantă. În prima etapă, listele se întocmesc separat pentru bare de oțel și plase, după care sunt grupate pe cantități, calitate de material, greutate, dimensiuni (diametru, lungime) etc. Rapoartele se realizează pentru întregul proiect sau parțial, pe tipuri de elemente de arhitectură (grinzi, stâlpi, planșee), zone (infrastructură, suprastructură), tip/calitate de material, dimensiuni (diametru) sau combinații ale acestora. Pe lângă listele predefinite, generate direct din baza de date Allplan, utilizatorul poate insera și alte elemente necesare optimizării. Structura listelor-tip oferă informații complete în limba română, pe baza cărora activitatea de aprovizionare/manipulare a elementelor de armare devine eficientă. Datele pot fi inserate în planurile de detaliu, imprimate după caz (pe pagini A4) sau exportate în alte programe de gestiune/analiză (Microsoft Excel și Allmanager fac legătura cu furnizorii de materiale).



Armarea cu bare de oțel

Armarea universală cu bare din oțel poate fi realizată prin metode diferite, poziționarea acestora efectuându-se în plan și spațiu, în funcție de datele din proiect. Allplan permite vederi/secțiuni 3D despre armare, care sunt disponibile instantaneu. Facilitățile programului sunt reprezentate de configurarea/repartizarea geometrică semiautomată a barelor; armarea de suprafață pentru planșee/diafragme din beton; marginală pentru plăci/de bordaj; călăreți marginali sau dispuși în câmp; tăierea barelor la dimensiuni definite ulterior; modificarea diametrului/lungimii și a distanței de repartție dintre bare; schimbarea cârligelor; poziționarea automată a cantității și formei de fasonare etc. Listele extrase pot include schița barei de armare, iar ordonarea/gruparea elementelor se realizează după secțiune (diametru), calitatea oțelului (PC52, OB37) și poziția

din desen. Pentru fiecare componentă se pot genera detalii cu privire la lungime, cantitate, greutate pe element sau totală. Lista pentru materialele predefinite este generată conform STAS.

Optimizarea armării cu plase

Această operație se efectuează luând în calcul inclusiv redistribuirea resturilor, optimizându-se astfel cantitatea totală de plasă aprovizionată/folosită. Având în vedere creșterea prețului la armături metalice, diminuarea cheltuielilor este foarte importantă. Armarea cu plase impune particularități referitoare la dimensiune, mod de așezare, decupaje etc., listele Allplan oferind toate informațiile necesare. Împreună cu tipul/calitatea plasei, este generată și schița aferentă, în formă inițială/finală. Pentru aprovizionare, programul oferă date despre cantitate totală, dimensiune/formă a plaselor necesare proiectului. Detalii suplimentare aflați la www.nemetschek.ro. ■

