

# Obținerea listelor de materiale în Allplan



Cantități la roșu

Cantități totale	Tencuieli [m2]				
	Beton [m3]	Zidarie [m3]	Sapa egalizare [m2]	Exterioare	Interioare
Cuva	90,70	39,33	-	-	-
Subsol	254,24	5,16	539,95	357,87	705,73
Radier	297,73	-	-	-	-
Parter	139,52	118,36	466,79	385,62	912,37
Et. 1	136,64	115,25	444,63	334,17	1024,98
Et. 2	76,59	115,25	444,63	334,17	1024,98
Et. 3	73,11	117,49	444,63	334,17	1024,98
Et. 4	107,14	97,95	368,5	386,05	748,78
Terasa	1,125	13,50	-	-	-
Total	1176,80	577,8	2709,13	2132,05	5441,82

## Roberto IOSUPESCU

În prezent, proiectarea asistată de calculator constituie un instrument al productivității pe care nici un arhitect care își dorește performanța nu-l poate ignora. De asemenea, are un rol esențial în realizarea unui dialog pertinent între executant și beneficiar, prin posibilitățile

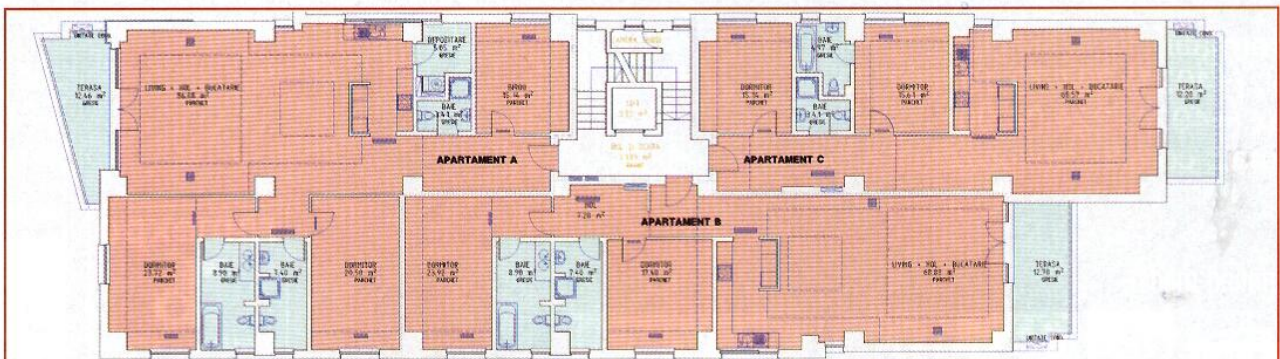
fotorealiste de prezentare a proiectelor. În cele ce urmează, prezentăm un studiu de caz legat de obținerea listelor de cantități (antecalculație) pentru un proiect realizat de arh. Gabriel Iliescu de la Biroul de Arhitectură "Allsys Design & Arhitectură" din București.

Construcția este reprezentată de un bloc de

locuințe cu confort sporit (S+P+4E), de tip structură în cadre de beton, cu stâlpi și grinzi, dar fără diafragmă. Fațadele vor fi tencuite, tâmplăria fiind realizată din aluminiu cu geam termoizolant. Pe fiecare nivel se află trei apartamente, cu excepția ultimului etaj, unde se situează unul singur cu o terasă de mari dimensiuni. Fiecare cameră și dispune de un garaj la subsol. Finisajele interioare sunt realizate din gips-carton, parchet, gresie și faianță.

Proiectarea asistată de calculator oferă precizie în privința obținerii necesarului de materiale și posibilitatea de creare a listelor după cele mai diverse criterii: pe etaje, pe tipuri de elemente (pereți, stâlpi, planșee etc.) sau combinații ale acestora. Practic, se poate obține orice configurație, ceea ce duce la randament și eficiență maxime în realizarea construcției. O altă caracteristică este constituită de gradul mare de detaliere ce se poate realiza foarte ușor în cadrul programului

Allplan. Astfel, sunt disponibile atât informații globale centralizate (toate ușile și ferestrele), cât și detaliate (un anumit tip de ușă etc.). Datele sunt gestionate optim de program, iar în cazul modificărilor (derogări de la proiectul inițial), refacerea listelor de cantități se efectuează în câteva minute. Listele pot fi exportate către programe (Excel sau alte softuri de calcul), informațiile despre construcție fiind coroborate cu prețurile materialelor pentru obținerea devizului final. Un asemenea program este Allmanager, prin intermediul căruia se poate asigura o legătură permanentă între proiectanți și furnizorii de materiale, astfel încât arhitectul alege chiar produsul existent (un anumit tip de gresie sau faianță la prețul stabilit) și nu un material generic (plăci ceramice). Acest lucru permite ca, la finalizarea proiectului, să se cunoască exact prețul construcției. Informații suplimentare aflați accesând [www.nemetschek.ro](http://www.nemetschek.ro). ■



### Apartament Tâmplărie exterioară

Apartament	Tip	Descriere	Numar	Latime	Inaltime	Suprafata	Suprafata totala
A	F01	Stanga	2	1,6	1,6	2,56	5,12
	F01	Dreapta	2	1,6	1,6	2,56	5,12
	F02	Stanga	3	0,8	0,8	0,64	1,92
	F02	Dreapta	1	0,8	0,8	0,64	0,64
	F03	Stanga	1	0,8	1,6	1,28	1,28
B	PF1	Simetric	1	4,8	2,38	8,928	8,928
	F01	Stanga	1	1,6	1,6	2,56	2,56
	F01	Dreapta	1	1,6	1,6	2,56	2,56
	F02	Stanga	2	0,8	0,8	0,64	1,28
	F02	Dreapta	1	0,8	0,8	0,64	0,64
C	F03	Stanga	1	0,8	1,6	1,28	1,28
	PF2	Simetric	1	3,2	2,38	7,616	7,616
	F01	Stanga	2	1,6	1,6	2,56	5,12
	F02	Stanga	1	0,8	0,8	0,64	0,64
	F03	Stanga	1	0,8	1,6	1,28	1,28
E4	PF2	Simetric	1	3,2	2,38	7,616	7,616
	F01	Stanga	2	1,6	1,6	2,56	5,12
	F02	Stanga	2	0,8	0,8	0,64	1,28
	F03	Stanga	4	0,8	1,6	1,28	5,12
	F03	Dreapta	2	0,8	1,6	1,28	2,56
Gunoi	F02	Stanga	1	0,8	0,8	0,64	0,64
	F02	Stanga	1	0,8	0,8	0,64	0,64
	F02	Dreapta	1	0,8	0,8	0,64	0,64

### Uși interioare

Apartament	Tip	Descriere	Numar	Latime	Inaltime	Suprafata	Supr. totala	Grosime perete
A	U90	Stanga	1	0,9	2,12	1,908	1,908	0,1
	U90	Dreapta	2	0,9	2,12	1,908	3,816	0,1
	U30	Stanga	1	0,8	2,12	1,696	1,696	0,19
	U80	Dreapta	3	0,8	2,12	1,696	5,088	0,19
B	UAP	Dreapta	1	1	2,12	2,12	2,12	0,33
	U90	Stanga	2	0,9	2,12	1,908	3,816	0,1
	U80	Stanga	1	0,8	2,12	1,696	1,696	0,19
	U80	Dreapta	1	0,8	2,12	1,696	1,696	0,19
C	UAP	Dreapta	1	1	2,12	2,12	2,12	0,33
	U90	Stanga	1	0,9	2,12	1,908	1,908	0,1
	U90	Dreapta	1	0,9	2,12	1,908	1,908	0,1
	U80	Stanga	1	0,8	2,12	1,696	1,696	0,19
E4	U80	Dreapta	1	0,8	2,12	1,696	1,696	0,19
	UAP	Dreapta	1	1	2,12	2,12	2,12	0,33
	U90	Stanga	3	0,9	2,12	1,908	5,724	0,1
	U90	Dreapta	3	0,9	2,12	1,908	5,724	0,1
Gunoi	UG	Stanga	1	0,65	2,12	1,378	1,378	
	ULIFT	Dreapta	1					

Tip	Descriere	Numar	Latime	Inaltime	Suprafata	Suprafata totala
U80	lemn/mdf	34	0,9	2,12	1,908	64,872
U90	lemn/mdf	31	0,8	2,12	1,696	52,576
UAP	blindata	12	1	2,12	2,12	25,44
UH1	tehnic	3	0,8	2,12	1,696	5,088
UH2	sala sport	1	1	0,9	2,12	1,908
URF601	RF auto	1	0,9	2,12	1,908	1,908
URF901	RF auto	3	0,9	2,2	1,98	5,94
UME	metalica	2	0,9	2,2	1,98	3,96
UG	metalica	5	0,65	2,12	1,378	6,89
ULIFT	dreapta	1				

### Tâmplărie exterioară Tabel centralizator

F01	31	1,6	1,6	2,56	79,36
F02	46	0,8	0,8	0,64	29,44
F03	17	0,8	1,6	1,28	21,76
F04	4	2,3	1,6	3,68	14,72
F05	1	3,2	1,6	5,12	5,12
PF1	3	4,8	2,38	8,928	26,784
PF2	8	3,2	2,38	7,616	60,928
PF3	2	3,9	2,38	9,282	18,564
UE1	2	0,9	2,2	1,98	3,96
FT	12	1	0,4	0,4	4,8
UC	1	1,8	2,2	3,96	3,96
PC1	1	5,14	2,6	13,364	13,364
PC2	1	0,8	2,6	2,08	2,08

Suprafață totală tâmplărie exterioară. Tâmplărie exterioară va fi din aluminiu cu rupere de punte termică, de culoare albă pentru PF1, 2, 3. PC2 (geamul termoizolant) va fi din foi de sticlă de 6 mm. UE1, PC2 se deschid în exterior.

### Glafuri și capace piatră Capace parapet

	Latime 40	Latime 35	Latime 30	Latime 23	Latime 20	Supra fata
Subsol		7,05				119,2
Parter	41,07	5				
Etaj 1	7,65			21,3		
Etaj 2	6,65			20,3		
Etaj 3	5,65			19,3		
Etaj 4	13,7	43,65		5,15		
Terasa			99,45			3,09
Lungimi totale ml	75,32	55,7	99,45	66,05	119,2	
Suprafata totale	30,128	19,495	29,835	151,915	23,84	3,09
						121,57 mp

### Glafuri ferestre

	Latime 23	Latime 14,5
Glafuri exterioare	178,6	
Glafuri interioare		178,6
Lungimi totale ml	178,6	178,6

Glafurile și capacele vor fi de 2 cm cu bizon și lucrăm pentru cele exterioare și doar cu bizon pentru cele interioare.

### Finisaje interioare

A	Pardoseala	parchet laminat	145,84 mp
	Tavan	gresie interior bai	24,20 mp
		gresie exterior terasa	12,46 mp
		tavan suspendat rigips	147,29 mp
		tavan suspendat rigips bai	24,20 mp
Laterale	tavan suspendat exterior	11,48 mp	
	planuri verticale sau scafe	52,21 mp	
	laterale gresie faianta bai	112,43 mp	
	laterale gresie faianta bucatarie	7,90 mp	
	plinta parchet	126,13 mp	
Pereti	plinta gresie	45,85 mp	
	laterale rigips tencuiala uscata	409,33 mp	
	din care pereti rigips 10 cm (cu vata minerala)	54,32 mp	
	Pardoseala	parchet laminat	117,91 mp
	gresie exterior terasa	12,78 mp	
B	Tavan	tavan suspendat rigips	15,74 mp
	tavan suspendat rigips bai	15,74 mp	
	tavan suspendat exterior	11,93 mp	
	planuri verticale sau scafe	49,01 mp	
Laterale	laterale gresie faianta bai	67,72 mp	
	laterale gresie faianta bucatarie	7,49 mp	
	plinta parchet	92,32 mp	
	plinta gresie	27,35 mp	
	laterale rigips tencuiala uscata	327,21 mp	

### Finisaje interioare Cantități totale

Parchet laminat	1.641,703 mp
Gresie interior bai	212,346 mp
Gresie exterior terasa	338,808 mp
Tavan suspendat rigips	1.812,280 mp
Tavan suspendat rigips bai	203,346 mp
Tavan suspendat exterior	237,580 mp
Planuri verticale sau scafe	658,505 mp
Laterale gresie faianta bai	934,557 mp
Laterale gresie faianta bucatarie	86,200 mp
Plinta parchet	1.362,820 mp
Plinta gresie	366,500 mp
Laterale rigips tencuiala uscata	5.053,810 mp
Din care pereti rigips 10 cm (cu vata minerala)	558,641 mp

### Scări și plăci granit

	Lungime	Bucăți	Suprafata
Trepte etaj curent	0,32	1,15	76
Contratrepte etaj curent	0,153	1,15	76
Trepte subsol	0,32	1,15	16
Contratrepte subsol	0,16	1,15	16
Trepte exterioare acces	0,38	5,42	6
Contratrepte exterioare acces	0,124	5,39	6
Podest etaj curent			45,54
Podest etaj 4			0,45
Parter			75,61
Placare exterioara			45,6
Subsol			128,497
Suprafata totala			188,13996
Placare exterioara uscata			903,825

### Suprafețe construite (tabel centralizator)

Apartament	S. Construita	Terase	Parter	E1	E2	E3	E4
A	192,55		13,91	12,4	10,9		
B	150,05		66,5	14,03	12,7	11,4	
C	123,65		39,125	14,40	13	11,7	
E4	391,19						86,14
	Construita	Terase in folosinta privata					
Subsol	612,1						
Parter	462,72	105,625					
E1	489,33	42,34				F02	
E2	498,33	38,14					
E3	498,33	33,94					
E4	412,19	86,14					
	2982	306,185					

### Balustrade și mâini curente

#### Balustrade și mâini curente balcoane

Detaliu 1	Detaliu 2	Detaliu 3
Parter		2 bucati
Etaj 1	7,6 ml	21,05 ml
Etaj 2	6,6 ml	20,05 ml
Etaj 3	5,6 ml	19,05 ml
Etaj 4	13,45 ml	4,9 ml
Total	33,25 ml	65,05 ml

#### Mână curentă inox scară

Subsol	5 ml
Parter	6 ml
Etaj 1	6 ml
Etaj 2	6 ml
Etaj 3	6 ml
Total	29 ml