

ROBERTO IOSUPESCU

Casa Burcea - drumul de la idee la soluția finală în doar trei zile

The Burcea House - A solution in three days



variantă - schiță
variant - sketch

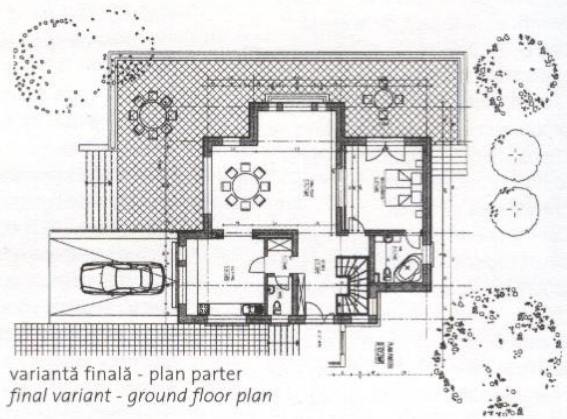
În câteva cuvinte despre drumul parcurs de un proiect de la idee la realizare. Care a fost meritul programului Allplan FT și cum a reușit el să convingă clientul ne va spune chiar realizatorul proiectului, dl. arh. Mircea Corcodel de la CAT-Design.

Partenerul de discuție - care ulterior i-a devenit client și despre al cărui proiect de casă vrem să vorbim în cele ce urmează - avea deja experiența realizării unei construcții, așa că discuția s-a legat repede. Fiecare și-a spus of-ul, fiecare și-a împărtășit dorințele. Așa s-a născut „casa BURCEA”. „A doua zi am și început să pun pe hârtie primele schițe. Aveam nevoie - ne mărturisește în continuare dl. Corcodel - de ceva foarte convingător pentru client (experiența lui anterioară fusese una nu chiar fericită) așa că am apelat la „bătrânul Nemeteschek”. Am ridicat imediat casa, am ajustat puțin culorile și materialele și deja aveam în față ceva concret. Aveam modelul 3D al ideilor mele. Asta m-a fascinat din primul moment când m-am întâlnit cu Allplan-ul: eficiența cu care poți pune în practică o idee și realismul cu care se poate prezenta modelul 3D astfel realizat. Practic, la mai puțin de 24 de ore de la discuție aveam deja o soluție. Ne-am întâlnit în ziua următoare să discutăm această primă variantă. Am pus pe ecran ceea ce obținusem în ziua precedentă și... atunci am văzut pentru prima dată pe cineva „rămânând cu gura căscată”. Nu-i venea să creadă că poate să „pipăie” ceea ce urma să devină casa sa, căminul său. Din acest moment orice suspiciune legată de viitorul proiect s-a spulberat.

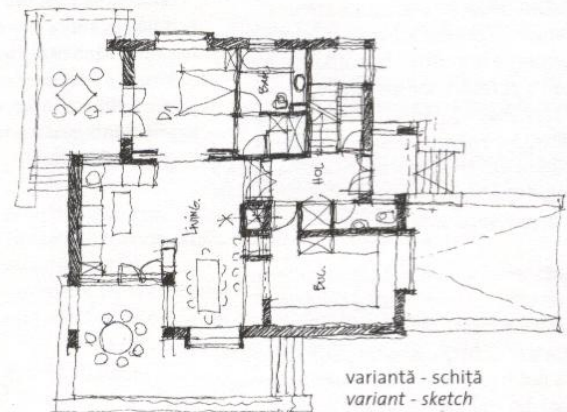
Am început să luăm pe rând fiecare condiție enunțată în tema inițială (unele dintre ele dintre cele mai hazlii: mama trebuia musai să vadă poarta de intrare din bucătăria sa). Cu modelul 3D la îndemână totul a fost foarte simplu și mai ales spectaculos. Când vezi că sub ochii tăi se mută uși, se schimbă dimensiunea terasei, se mută pereți prin casă și imediat poți vedea totul randat, rotind oricum casa, apropiindu-te să examinezi un detaliu, sau îndepărtându-te s-o vezi în ansamblu, nu poate să nu te impresioneze.

Rezultatul a fost „compromisul” între cerințele clientului și dorința mea de a sublinia anumite linii de forță. Am folosit materiale specifice pentru a crea o anumită atmosferă, caldă, intimă, proprie unui cămin.

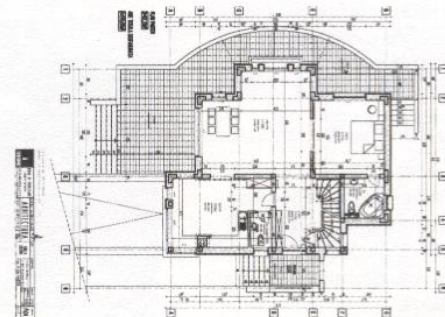
Dialogul dintre piatră, lemn și anumite elemente de tencuială a fost dorința mea.



variantă finală - plan parter
final variant - ground floor plan

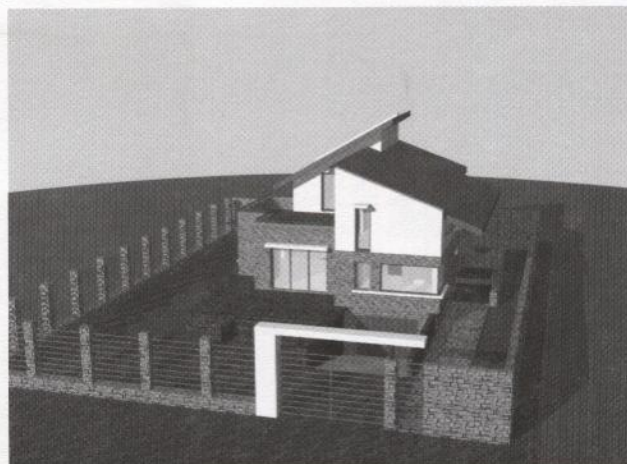


variantă - schiță
variant - sketch



variantă finală - plan parter
final variant - ground floor plan

varianta finală - modelul 3D realizat cu Allplan FT și randat cu Cinema 4D.
final variant - 3Dmodel done with Allphan FT and rendered with Cinema 4D



Pornind din iarbă, urci pe piatră, pui mâna pe tencuială, pe lemn, pe sticlă, pe învelitoare. Mai apoi, urcând la etaj ieși pe terasă unde ești invadat de lumină, obții maximul de contact cu aerul, cu soarele, cu împrejurimile. Terasa înierbată transferă microclimatul natural chiar și în spațiul casei. La intrare am plasat o structură aparentă de căpriori cu scopul declarat de a crea o senzație de protecție între poartă și intrarea principală în casă. La fel și parasolarul din lemn. Aparenta lui inutilitate și materialul - lemnul - foarte apropiat de natură creează o senzație de confort, de liniște. Calitatea spațiului a fost un element de care s-a avut foarte mare grijă. Terenul fiind relativ mic - 700 mp - am încercat să realizez un volum „mic de dinafară dar spațios pe dinăuntru” fără a face rabat la aspect și funcționalitate.



Suprafața desfășurată pe cele 3 nivele - demisol, parter, etaj - este de 254 mp.

Sistemul constructiv este o zidărie portantă cu o structură din cadre lamelare cu planșeu din beton armat. La ultimul nivel s-a renunțat la planșeu și s-a făcut direct o șarpantă. Peste zona de living există o terasă circulabilă cu legătură directă din zona comună hol și cu cele două dormitoare amplasate la etaj.



Finisaje: Am încercat ca finisajele să fie mai ancorate de mediul „pământ”. Ieșind din pământ iarbă, să am piatră, tencuială, adăugând și un element de tehnologie modernă - învelitoarea din tablă de oțel. Poate s-ar fi potrivit mai bine o ceramică - țiglă - dar avantajele înveltoarei din tablă - greutate, rezistență în timp - au făcut ca în final să se aleagă această soluție.

Pentru a păstra o unitate compozițională, o unitate de expresie, am ținut cont ca și gardul să păstreze aceeași linie cu formele și textura casei, lucru care se poate vedea și din imagini.”

