

ROBERTO IOSUPESCU

Proiectare asistată de calculator - moft sau necesitate în arhitectură?



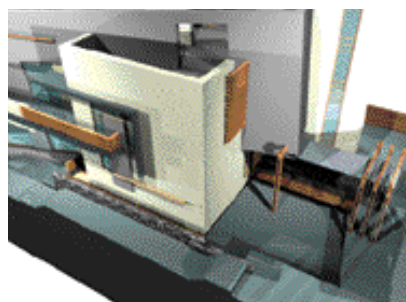
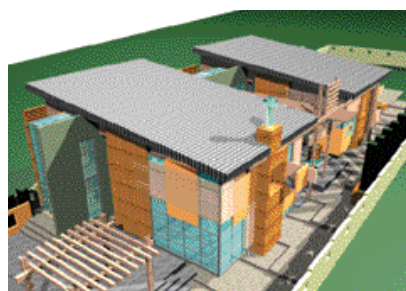
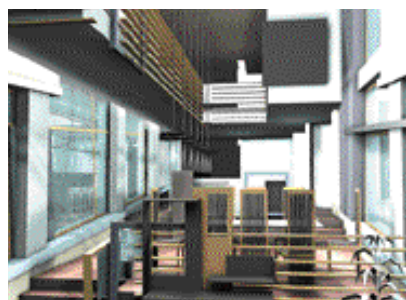
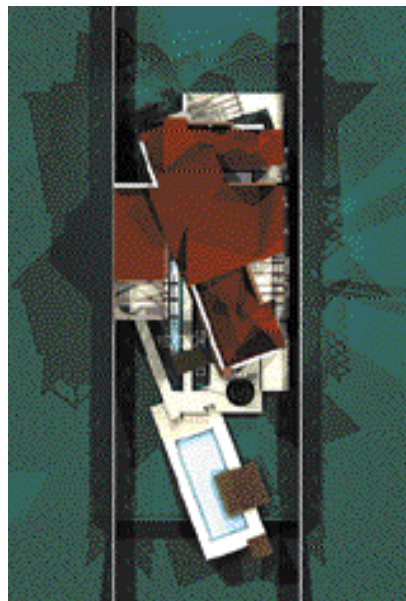
Dl. Andrei Mihăilescu - AAS - ne vorbește despre una dintre lucrările domniei sale pe care o consideră deosebită atât prin rezultatele proiectării cât și prin modul în care s-a desfășurat realizarea construcției, pornind de la etapa proiectării și încheind cu finisajele lucrării.

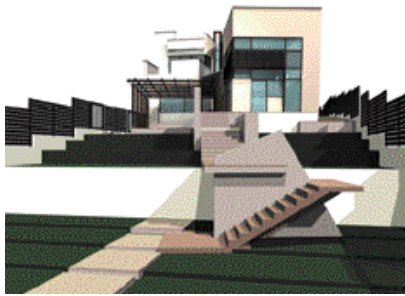
Înainte de toate vreau să amintesc despre libertatea avută pe parcursul întregii lucrări din partea beneficiarului. Foarte atent și exigent în faza realizării ofertei inițiale, beneficiarul ne-a acordat toată încrederea sa - și pe care, prin atitudinea pe care am avut-o față de întregul proiect - am reușit să nu i-o clătinăm nicicum. Prin poziția noastră de antreprenor general al lucrării am reușit ca, odată concretizat proiectul să-l punem în aplicare practic fără nici un compromis. Și credeți-mă - cei care au o cât de mică legătură cu constructorul înțeleg mai bine - nu a fost un lucru simplu. Dar în final am reușit și eu consider asta o victorie împotriva compromisurilor de orice fel într-o perioadă în care „merge și-așa” este mai mult decât o vorbă, este o stare de fapt.

Interesant a fost modul în care a început acest proiect. Beneficiarul - care urma să plece în vacanță - ne-a cerut ca în trei zile să-i oferim vreo două variante la care să se gândească. După ce am avut informațiile primare - poziția și dimensiunea terenului, numărul de camere și principalele funcțiuni ce se doreau - ne-am pus pe treabă. La finalul celor trei zile beneficiarul avea la dispoziție două variante - cu planuri cotate, imagini randate din diverse poziții (o mapă cu vreo 60 de desene). Vă dați seama că

dacă nu am fi apelat la proiectarea asistată de calculator nu am fi fost în stare să răspundem în acest fel cererii. Faptul că am lucrat pe calculator ne-a permis să facem foarte multe variante pentru fiecare zonă a casei dintre care în final am compus cele două variante predate clientului. Și nu vă pot descrie plăcerea - întrecută doar de surpriză - cu care acesta a primit mapa la termenul pe care-l stabilisem. După ce s-au mai făcut câteva modificări și s-a ales varianta finală am pornit la realizarea documentației finale necesare constructorului. De aici practic am avut libertate deplină de mișcare.

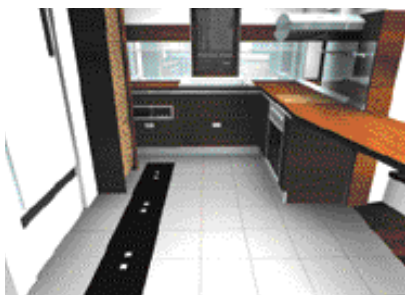
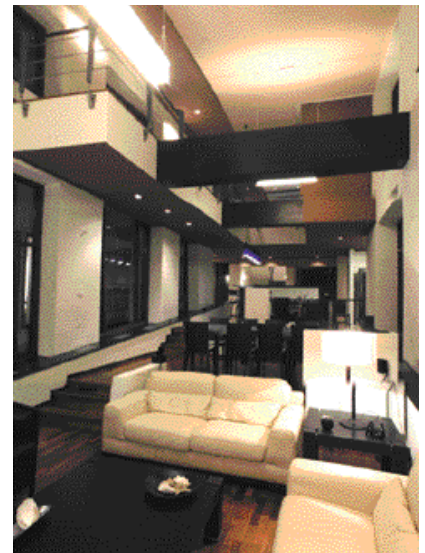
Au mai fost modificări pe parcursul realizării construcției - în general neesențiale. Și aici, de mare ajutor ne-a fost faptul că utilizând proiectarea asistată de calculator am avut un control foarte bun atât al volumelor cât și al detaliilor și asta se poate vedea bine din imagini. Faptul că beneficiarul a putut vedea exact cum va arăta casa lui - atât la exterior cât și ca decorare interioară - i-a permis să hotărască modificările propuse încă din faza inițială, a ofertării, când schimbările au fost ușor de făcut, cu implicații minime. O primă modificare s-a făcut după turnarea fundației. Forma mai specială - în speță unghiurile cu valori deosebite - au fost destul de dificil de realizat. Astfel că după ce fundația a existat fizic s-au făcut relevee și s-a corectat proiectul în funcție de ea: unghiuri, lungimi, poziții relative ale elementelor. Și aici de un mare ajutor ne-a fost faptul că am utilizat proiectarea asistată de calculator: a fost suficient să tragem pe poziție colțurile și peretii modificați și am avut deja noile planuri, cu noile cote. Este un avantaj care-ți





oferă o viteză de reacție deosebită. Alte modificări au fost dictate de elementele concrete de decorare ce au fost achiziționate - culoarea și desenul parchetului, desenul/nuanțele faianței și gresiei etc. Astfel de modificări sunt inevitabile, mai ales astăzi, când oferta de componente este extrem de diversificată. Numai cine nu are pretenția perfecțiunii nu admite astfel de modificări - din mers - care duc la creșterea valorii finale.

O altă problemă care a apărut pe parcursul construcției a fost modul în care constructorul a abordat lucrarea. Prea mică prin volumul efectiv de construit și prea mare prin diversitatea și complexitatea detaliilor ce trebuiau rezolvate. O astfel de lucrare - unicat - este foarte dificil de abordat de constructor. O firmă mare nu are flexibilitatea realizării unicatului, iar o firmă mică nu are capacitatea și experiența unor lucrări speciale. Aici s-a simțit cel mai mult influența noastră ca antreprenor general. Faptul că aveam la dispoziție modelul 3D al construcției ne-a permis să realizăm ușor și precis un grad de detaliere deosebit. Astfel constructorul a avut la dispoziție poziția exactă, la milimetru, a prizelor, a caloriferelor, a traseelor de conducte și așa mai departe. În felul acesta noi știam exact ce-o să iasă, iar constructorul a avut la dispoziție toate informațiile de care avea nevoie.



Acum casa este gata. Clientul și-a luat în primire locuința într-un timp record, iar noi ne bucurăm că am reușit să facem totul fără compromisuri.

- Și ce programe ați utilizat la proiectare?
- Nemeteschek Allplan FT și Cinema 4D.