

ROBERTO IOSUPESCU

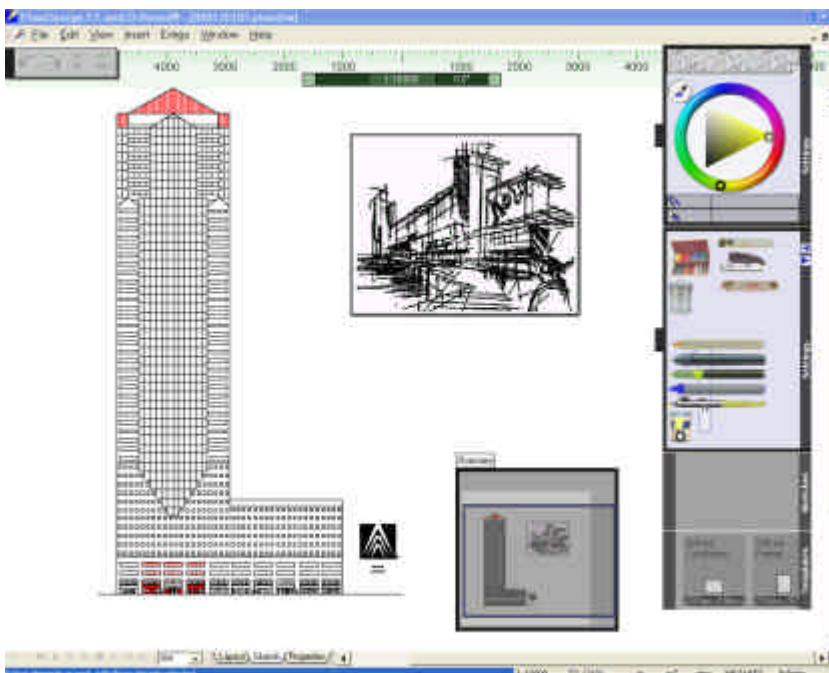
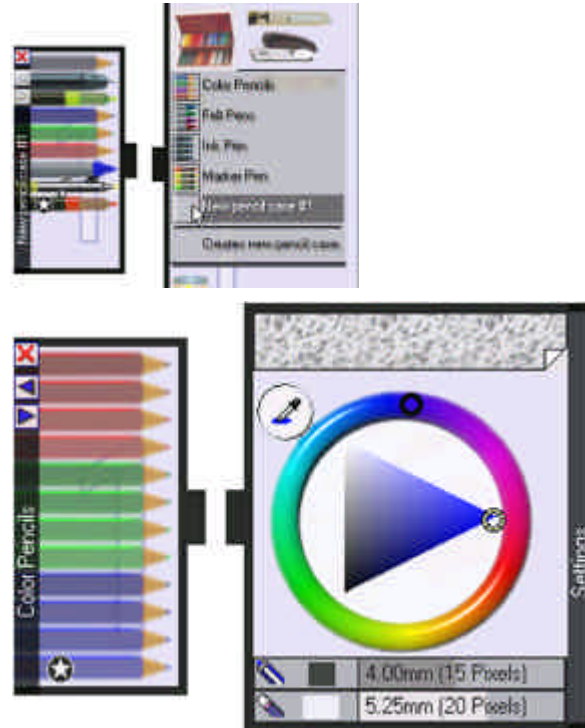
PlanDesign FT - prezentări profesionale pentru arhitecți și proiectanți

PlanDesign FT este un program destinat realizării prezentărilor de proiecte. Dezvoltat pentru arhitecți și proiectanți, PlanDesign FT oferă noi posibilități de realizare a unor prezentări profesionale, eficiente și foarte convingătoare. Oferit ca un program de sine stătător lucrând sub Windows, PlanDesign FT poate fi utilizat în combinație cu orice program de CAD din care poate prelua datele grafice pe care apoi le poate modifica singur, fără a mai fi necesară prezența programului ce a creat documentul/desenul.

PlanDesign FT vă permite să combinați și să integrați diferite tipuri de date într-un singur desen sau machetă. Opțiunile sunt practic nelimitate. Pot fi combinate desene (vectoriale) provenind din foarte multe formate CAD - Allplan/Allplot, AutoCAD, MicroStation, formate DXF etc., ce pot fi modificate sau completate tot la nivel vectorial direct în PlanDesign FT - cu schițe de mână create direct în PlanDesign FT, pot fi adăugate poze (imagini bitmap) scanate sau din alte surse, sau fișiere de plotare. Firește, se pot adăuga texte - scrise direct din PlanDesign FT pe desene sau poze, sau importate din Word, ca și tabele Excel.

Flexibilitatea programului permite setări individuale pentru culori, tipuri de linii, fonturi, sau elemente grafice. Sunt prezente și facilități speciale ca prezentări prototip - oferite de program sau salvate de utilizator, chenare și texturi (pentru materiale sau hașuri) predefinite, imagini diverse pentru compunerea scenelor. Desenele CAD sunt introduse fără a avea grija scalării lor: utilizatorul indică scara la care dorește să fie inserat desenul și PlanDesign FT se ocupă de rest. Editarea desenelor se bazează pe exact același sistem de măsură ca în programul CAD de origine, folosind aceleași puncte specifice - intersecție, mijloc, capăt, perpendiculară etc. - disponibile în orice program de CAD modern.

Pentru importul de imagini, PlanDesign FT suportă cele mai importante formate bitmap: BMP, TIFF, GIF, PCX, WMF, formate Kodak (PCD și FPX), TGA, PCT, RAS și EPS.



1. Facilități

Editarea desenelor

PlanDesign FT are incluse funcții de desenare 2D care permit modificarea directă desenelor vectoriale. Astfel, PlanDesign FT vă permite să mutați o fereastră utilizând propriile funcții 2D. Imaginile pot fi și ele modificate, iar modificările sunt imediat incorporate în desen, iar proprietăți specifice precum factorul de scalare, unghiuri etc. sunt reținute. PlanDesign FT are două moduri specifice de lucru:

„Layout” și „Sketch”

Modul „Layout” este specific lucrului cu vectori, foarte asemănător ca funcții și mod de lucru cu un program CAD. Utilizatorul poate importa sau exporta date într-o gamă mare de formate. Desenele CAD realizate în alte programe pot fi completate sau modificate, având la dispoziție funcții dedicate acestui scop. Desenele create (importate) în modul „Layout” sunt

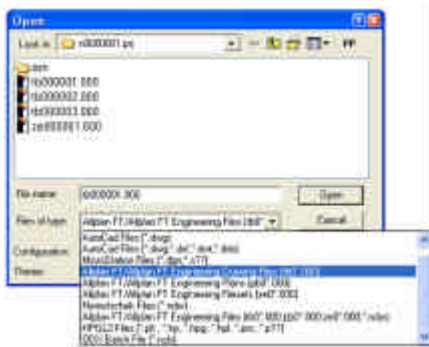


secțiune realizată cu sprijinul Nemetschek România

inserate ca fundal în modul „Sketch”
În modul „Sketch” utilizatorul lucrează în mod grafic pe imagini bitmap, până la nivel de pixel. Utilizatorul poate compune scene în diverse desene existente, poate insera imagini sugestive, poate adăuga schițe de mână realizate chiar aici, în PlanDesign FT. Elementele componente ale scenei pot fi ușor mutate sau scalate, totul ca prezentarea finală să fie pe gustul utilizatorului, să fie cât mai clară și convingătoare.



Realizarea schițelor de mână se poate face mult mai confortabil utilizând o tabletă grafică. Pentru aceasta, Nemetschek oferă ca variantă comercială, o tabletă grafică -D-Board (de la Wacom) - perfect armonizată cu programul (sunt disponibile funcții speciale de configurare și lucru) cu performanțe deosebite. Pe lângă ușurință alegerii și manevrării funcțiilor de desenare sau aranjare în spațiul de lucru, tableta are și „creioane” sensibile la presiunea de contact.



Facilități grafice

PlanDesign FT permite compunerea unor scene din surse multiple ca desene CAD (vectoriale), texte, imagini bitmap, imagini randate, imagini fotorealiste, fotografii scanate sau schițe de mână (create cu mouse-ul, dar mai ales cu ajutorul tabletei grafice).

Importul datelor

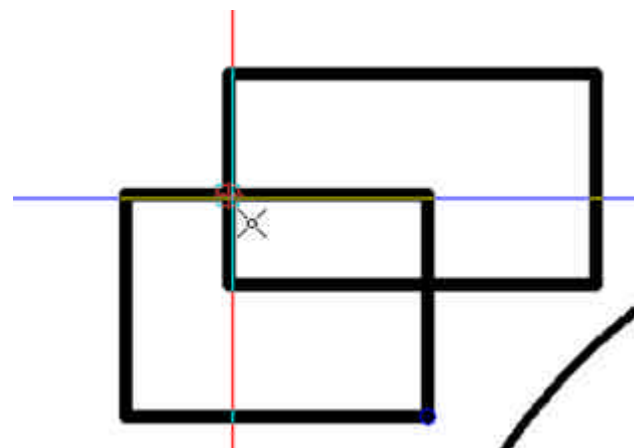
Indiferent de formatul datelor CAD pe care-l utilizați importul datelor prin via DXF, DWG sau Nemetschek Allplan FT este asigurat. Datorită flexibilității sale, PlanDesign FT permite accesul foarte precis la datele importate, atât global cât și individual, permițându-se accesul la setarea culorilor, a tipurilor de linii și a grosimilor, a fonturilor, a layerelor. Importul via DXF asigura practic accesul la orice format de desen. Importul de fișiere Word sau Excel se face cu acuratețe, iar facilitățile programului de procesare a textelor, permit o bună manipulare a acestora.

Fiind un produs OLE compatibil, PlanDesign FT este practic legat cu orice aplicație Windows (care este la rândul ei OLE compliant), putându-se astfel insera obiecte din oricare dintre aceste aplicații.

Compunerea scenariilor

Pentru realizarea prezentărilor, utilizatorul are la dispoziție multiple facilități. Poate lucra la scene individuale (compuse în PlanDesign FT sau importate, cum ar fi desene CAD pe care le poate modifica și completa la nivel de linie (tip de linie grosime, culoare), text, cote etc. Toate acțiunile se fac cu precizia unui program CAD obișnuit, putându-se insera, și aici, imagini. Este de asemenea posibil lucrul cu layer-uri ce pot fi activate, dezactivate, se pot schimba caracteristicile lor.

Bibliotecile de simboluri, motive de hașurare, texturi, chenare predefinite - toate putând fi completate cu propriile elemente - completează paleta de facilități. Pentru scene asemănătoare, sau pentru variante, utilizatorul are la dispoziție prototipuri (oferite de program sau create și salvate de el).



Integrarea cu Allplan FT/Allplot FT

Pentru utilizatorii programelor Allplan FT și Allplot FT, există un manager de desene - ProjectPilot - identic cu cel din pachetele de CAD și inginerie. PlanDesign FT recunoaște locul unde sunt plasate proiectele Allplan/Allplot, manevrarea desenelor devenind astfel foarte ușoară.

Tipărirea

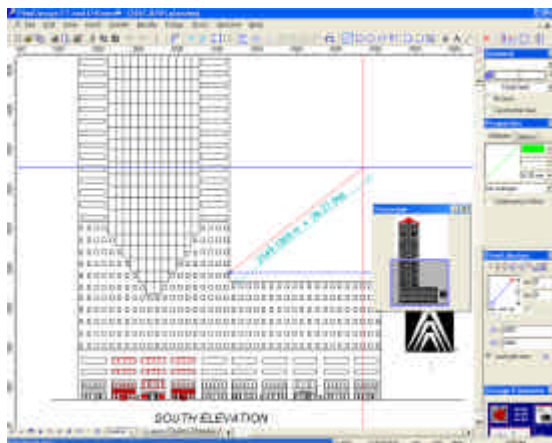
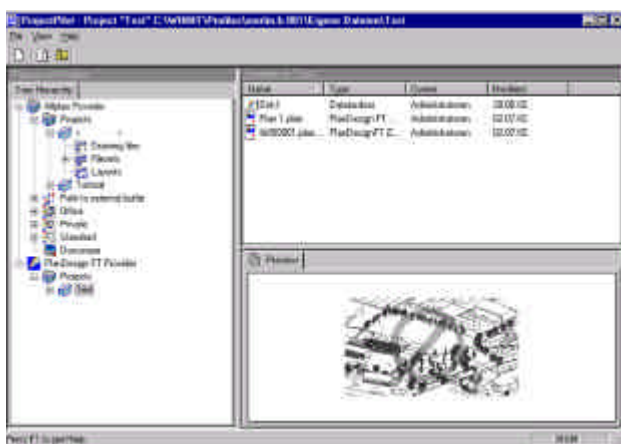
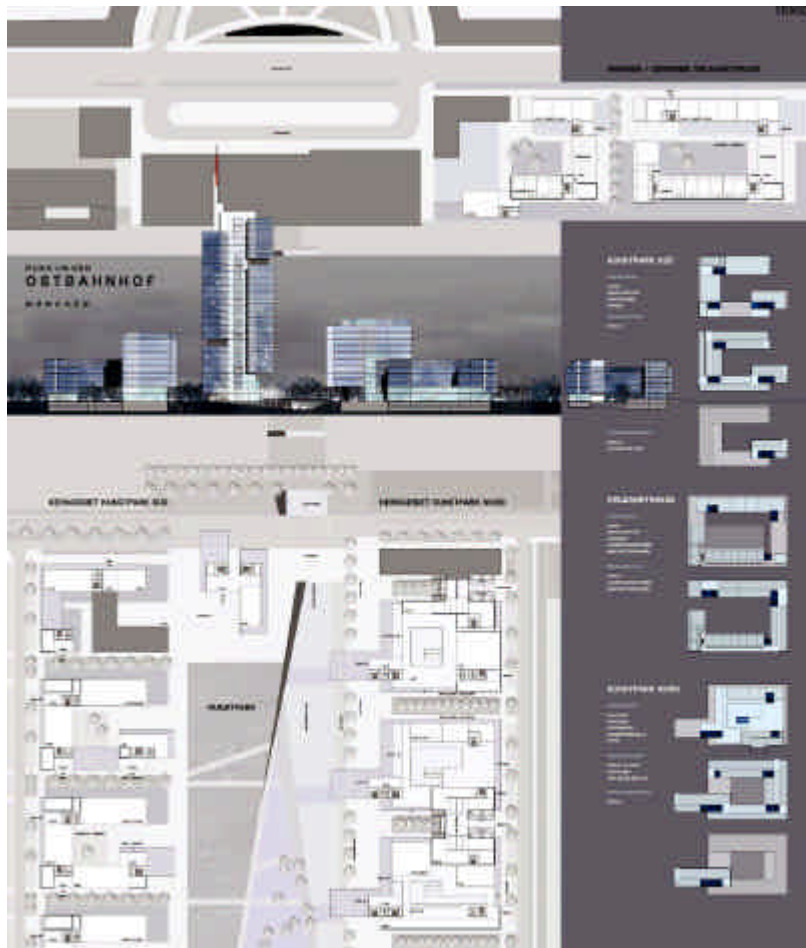
Atunci când se lucrează cu desene CAD, aceste trebuie, cel mai adesea, scalate, lucru care se face fără probleme, programul recunoscând scara la care programul a fost realizat. La import, entitățile desenului - linii, text, cote - sunt păstrate ca atare, fără a fi explodate, ceea ce mărește flexibilitatea și ușurința în manevrarea lor. Fiind un program Windows, PlanDesign FT suportă toate perifericele de plotare ale sistemului de operare. În plus, are propriul driver pentru imprimantele HP DesignJet și orice alte imprimante ce suportă limbajul RTL (Raster Transfer Language).

Prin modul inteligent de gestionare a resurselor, PlanDesign FT poate manevra cu ușurință scene hibride - desene vectoriale și imagini bitmap - chiar de dimensiuni mari.

2. Specificații tehnice

Compatibilitatea

PlanDesign FT este o aplicație Windows și este compatibilă cu toate aplicațiile importante. PlanDesign FT nu este o componentă a unui program, el rulând independent de programele CAD. El poate prelua date din toate programele CAD importante, oferind utilizatorilor un mod plăcut și eficient de a crea prezentări.



Resurse necesare

Configurația minimă este:

Procesor INTEL Pentium III 350 MHz (sau compatibil) / 64 MB RAM memorie / Windows 98, NT 4.0 (sp6), Windows 2000/XP / 2 GB spațiul liber pe disc / Unitatea de CD-ROM / o placă grafică cu minim 4 MB RAM

Pentru lucrări de anvergură, producătorul recomandă următoarea configurație:

Procesor INTEL Pentium III 350 MHz (sau compatibil) / 256 MB RAM memorie / Windows 98, NT 4.0 (sp6), Windows 2000/XP / 4 GB spațiul liber pe disc / Unitatea de CD-ROM / monitor 21" cu rezoluție de 1600x1200 pixeli.

Pentru detalii suplimentare contactați specialiștii firmei Nemetschek România, str. Iancu Căpitanu nr. 27, sector 2, București, tel: (01) - 253.25.80, fax: (01) - 253.25.81, www.nemetschek.ro, e-mail: nemro@fx.ro